

SYDKUSTENS VATTENVÅRDSFÖRBUND

Månadsrapport april 2013

Provtagningar under april månad

Sammanfattning

Syremättnaderna var i april bra liksom siktdjupen. Näringsnivåerna var inom det normala. Salthalterna var under det normala liksom vattentemperaturerna. Klorofyllhalterna var över det normala vid ytan pga den pågående kraftiga vårbloomingen. Planktonsamhällena var måttligt artrika men desto individrikare vid båda stationerna. Planktonen dominerades av kiselalger (släktena *Skeletonema*, *Chaetoceros* och *Thalassiosira*).

Provtagning

Provtagning inom SVF:s kustkontrollprogram utfördes den 3 april 2013 på station Falsterbo, samt på den nya stationen, kallad Abbekås.

Vattenprover togs var 5:e meter för analyser av närsalter, klorofyll, salthalt, temperatur och syrehalt. För syre användes Winklerprovtagning på alla djup. För växtplanktonprover användes slang 0-10 m samt håv.

Vid provtagningstillfället var vädret klart (molnighet 1/8), vinden svag O och lufttemperaturen 2-4° C. Vid Falsterbo var siktdjupet måttligt, 5,1 m, liksom vid Abbekås, 4,5 m.

Provtagning skedde med egen provtagningsbåt på båda stationerna.

Fysikaliska data

Vattenpelaren var oskiktad med 6,4-6,9 PSU och 0,9-1,0° vid Falsterbo och vid Abbekås 0,85-0,97°C och salthalten 6,7-6,8 PSU. Medeltemperaturen 0-5 m var ca 3° lägre än medelvärdet och låg under variationen liksom medelsalthalten 0-5 m. Syrgasförhållandena var bra på botten med 99-103% mättnad. Strömmarna var svaga på båda stationerna.

Mätning av temperatur, syrgas och salthalt skedde med vattenhämtertermometer, konduktivimeter och Winklertitrering samt CTD. Strömdata mättes med pendelmätare av Haamermodell. Siktdjup mättes med Secchiskiva.

Rapport från www.toxicon.com

TOXICON AB

Toxicon rapport 018-13

Redaktör

Per Olsson, FD, marinekolog, Toxicon AB

Uppdragsgivare

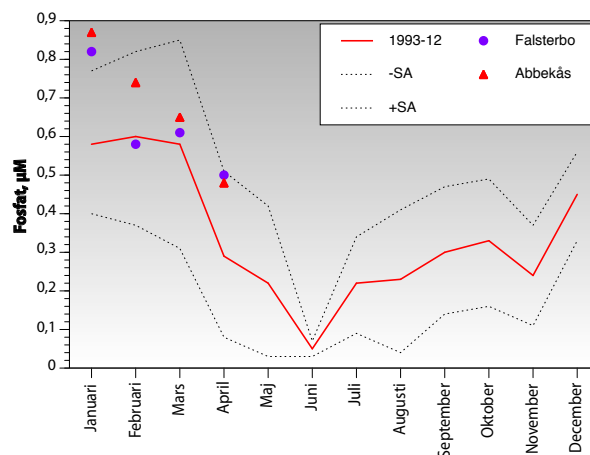
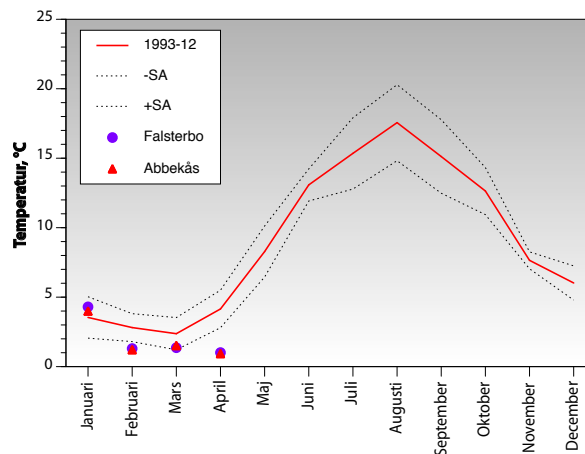
Syd kustens Vattenvårdsförbund

www.vattenvardsyd.se

c/o Miljöförvaltningen

Algatan 13

231 83 Trelleborg



Kemiska data

Närsalterna var vid Falsterbo normala (nitrat 1,5 μM , ammonium 0,34 μM , tot-N 19,3 μM , fosfat 0,5 μM , tot-P 0,95 μM och kisel 9,5 μM). Halterna av klorofyll a var 5-6 $\mu\text{g/l}$ vilket var över det normala vid Falsterbo. Motsvarande värden för Abbekås var: nitrat 1,1 μM , ammonium 0,2 μM , tot-N 17,5 μM , fosfat 0,5 μM , tot-P 0,8 μM , kisel 6,8 μM , klorofyll 6-6,6 $\mu\text{g/l}$.

Klorofyll analyserades genom etanolextraktion enligt modifierad Svensk Standard SS028170. Kemiska analyser utfördes av VaSyd Vattenlaboratoriet Malmö, förutom POC/PON, vilka utfördes av SMHI, Göteborg.

Växtplankton

Växtplanktonsamhällena vid Falsterbo och Abbekås var måttligt artrika men individrika med dominans av olika kiselalger, *Skeletonema marinoi*, *Chaetoceros wighami*, *Thalassiosira baltica* och *Th. minima*. En kraftig vårblomning pågick med andra ord.

Övrig information under april

Nederbörden under föregående månad, mars, var omkring 25-50% av normalnederbörd för södra Skåne (källa SMHI).

Från och med 2011 provtas en ny hydrografi-station, benämnd Abbekås, genom medel från länsstyrelsen i Skåne. Provtagningsfrekvens, parametrar och provdjup är identiskt med station Falsterbo. Efter testanalyser har förbundet bestämt att station Falsterbo fr. o. m. februari 2011 flyttas till en ny position, något längre österut och något närmare land än den nuvarande positionen. Syftet är bl.a. att förbättra provtagningsförhållandena, som tidvis varit besvärliga på den nuvarande positionen. Analyser visar att det är samma vatten på båda stationerna varför tidsserien (start januari 1993) för station Falsterbo inte kommer att brytas.

