

SYDKUSTENS VATTENVÅRDSFÖRBUND

Månadsrapport april 2015

Sammanfattning

Syremättnaderna var i april mycket bra liksom siktdjupen.

Näringsnivåerna var inom det normala, med visst undantag för totalkväve vid Falsterbo. Salthalterna var över det normala, möjligen beroende på de stora inflödena under december-januari från Kattegatt. Vattentemperaturerna låg ca 1° över medelvärdet vilket var inom variationen. Klorofyllhalterna var låga men inom det normala. Planktonsamhällena var artfattiga med en dominans av f.f.a. ciliater men även monader och flagellater. Det förekom inga giftiga plankton. Med tanke på de relativt låga halterna av närsalter har en vårblooming sannolikt ägt rum mellan de två provtagningarna i mars och april.

Provtagning

Provtagning inom SVF:s kustkontrollprogram utfördes den 8 april 2015 vid station Falsterbo, samt vid station Abbekås.

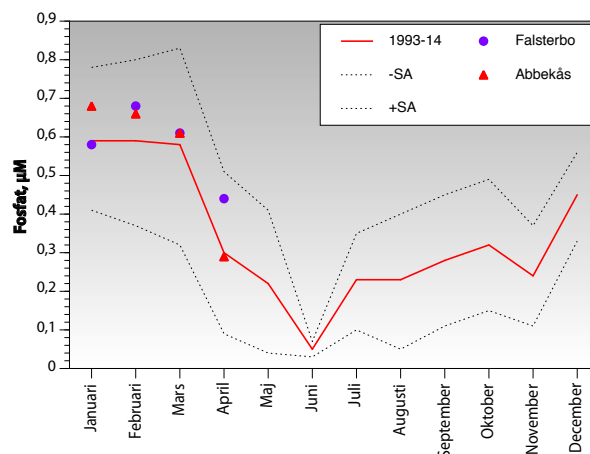
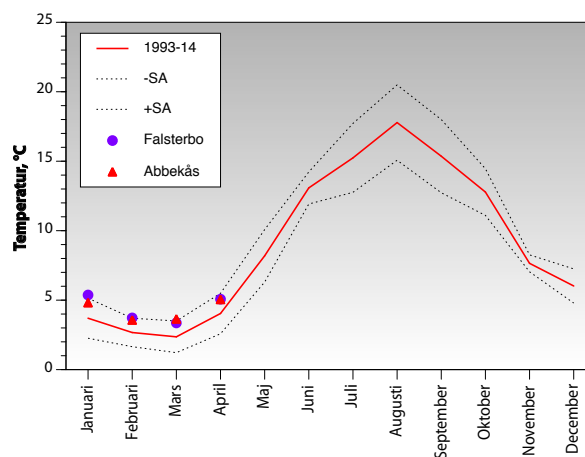
Vattenprover togs var 5:e meter för analyser av närsalter, klorofyll, salthalt, temperatur och syrehalt. För syre användes Winklerprovtagning på alla djup. För växtplanktonprover användes slang 0-10 m samt häv.

Vid provtagningstillfället var vädret molnigt (molnighet 7-8/8), vinden måttlig nordvästlig och lufttemperaturen 5-8° C. Vid Falsterbo var siktdjupet mycket högt, 11,4 m, och vid Abbekås högt, 7,5 m. Provtagning skedde med egen provtagningsbåt på båda stationerna.

Fysikaliska data

Vattenpelaren var oskiktad med 8,5 PSU och 5-5,1° vid Falsterbo och likaledes oskiktad vid Abbekås med 4,9-5,1°C och salthalten 8,6-8,7 PSU. Medeltemperaturen 0-5 m var ca 1° över medelvärdet men var inom variationen medan medelsalthalten 0-5 m var över medelvärdet och ovanför variationen, möjligen beroende på det stora inflödet från Kattegatt under december-januari. Syrgasförhållandena var bra på botten med 98-101% mättnad på båda stationerna. Strömmarna var svaga på båda stationerna.

Mätning av temperatur, syrgas och salthalt skedde med vattenhämtermeter, konduktivimeter och Winklertitring samt CTD i hela vattenpelaren. Strömdata mättes med pendelmätare av Haamermodell. Siktdjup mättes med Secchiskiva.



Rapport från www.toxicon.com

TOXICON AB

Toxicon rapport 021-15

Redaktör

Per Olsson, FD, marinekolog, Toxicon AB

Uppdragsgivare

Syd kustens Vattenvårdsförbund

www.vattenvardsyd.se

c/o Miljöförvaltningen

Algatan 13

231 83 Trelleborg

Kemiska data

Närsalterna var vid Falsterbo inom det normala med undantag för totalkväve som låg något över det normala (nitrat 0,11 μM , ammonium 0,22 μM , tot-N 24,6 μM , fosfat 0,44 μM , tot-P 0,82 μM och kisel 5,4 μM). Halterna av klorofyll a var ca 0,4-0,7 $\mu\text{g/l}$ vilket var klart under medelvärdet vid Falsterbo och under variationen. Motsvarande värden för Abbekås var: nitrat 0,36 μM , ammonium 0,02 μM , tot-N 18,6 μM , fosfat 0,29 μM , tot-P 0,90 μM , kisel 7,1 μM , klorofyll 1,8-2 $\mu\text{g/l}$.

Klorofyll analyserades genom HELCOM Combine Annex C-4. Kemiska analyser utfördes av VaSyd Vattenlaboratoriet Malmö, förutom POC/PON, vilka utfördes av SMHI, Göteborg.

Växtplankton

Växtplanktonsamhällena vid Falsterbo och Abbekås var artfattiga med få kiselalger och dinoflagellater, och dominans av olika f.f.a. ciliater (speciellt den pigmentbärande *Mesodinium rubrum*), men även monader och flagellater. Det förekom inga blågröna bakterier. Primärproduktionen låg strax under medelvärdet.

Övrig information under april

Nederbörden under föregående månad, mars, var normal, omkring 100% av normalnederbörd för sydkusten (källa SMHI).

Från och med 2011 provtas en ny hydrografi-station, benämnd Abbekås, genom medel från länsstyrelsen i Skåne. Provtagningsfrekvens, parametrar och provdjup är identiskt med station Falsterbo. Efter testanalyser har förbundet bestämt att station Falsterbo fr. o. m. februari 2011 flyttas till en ny position, något längre österut och något närmare land än den nuvarande positionen. Syftet är bl.a. att förbättra provtagningsförhållandena, som tidvis varit besvärliga på den nuvarande positionen. Analyser visar att det är samma vatten på båda stationerna varför tidsserien (start januari 1993) för station Falsterbo inte kommer att brytas.

