

# SYDKUSTENS VATTENVÅRDSFÖRBUND

Månadsrapport april 2016

## Sammanfattning

Syremättnaderna var i april bra liksom siktdjupen som var höga.

Näringsnivåerna var inom det normala med undantag för totalfosfor som låg högt. Salthalterna var inom det normala, liksom vattentemperaturerna som dock låg ca 1,8-2,2° över medelvärdet. Klorofyllhalterna var låga men normala. Planktonsamhällena var artfattiga med en dominans av monader och flagellater, och med relativt rikligt med den pigmentbärande ciliaten *Mesodinium*.

## Provtagning

Provtagning inom SVF:s kustkontrollprogram utfördes den 11 april 2016 vid station Falsterbo, samt vid station Abbekås.

Vattenprover togs var 5:e meter för analyser av närsalter, klorofyll, salthalt, temperatur och syrehalt. För syre användes Winklerprovtagning på alla djup. För växtplanktonprover användes slang 0-10 m samt häv.

Vid provtagningstillfället var vädret klart (molnighet 0/8), vinden måttlig östlig och lufttemperaturen 8-9° C. Vid Falsterbo var siktdjupet högt, 11,7 m, liksom vid Abbekås, 11,3 m. Provtagning skedde med egen provtagningsbåt på båda stationerna.

## Fysikaliska data

Vattenpelaren var svagt skiktad med 8,28-8,45 PSU och 5,8-6,4° vid Falsterbo och oskiktad vid Abbekås med ≈5,8°C och salthalten ≈8 PSU. Medeltemperaturen 0-5 m var över medelvärdena med ca 1,8-2,2° medan medelsalthalten 0-5 m var innanför variationen men något över medelvärdena. Syrgasförhållandena var bra på botten med 97-102% mättnad på båda stationerna. Strömmarna var svaga på båda stationerna.

Mätning av temperatur, syrgas och salthalt skedde med vattenhämtermeter, konduktivimeter och Winklertitring samt CTD i hela vattenpelaren. Strömdata mättes med pendelmätare av Haamermodell. Siktdjup mättes med Secchiskiva.

Rapport från [www.toxicon.com](http://www.toxicon.com)

# TOXICON AB

Toxicon rapport 024-16

Redaktör

Per Olsson, FD, marinekolleg, Toxicon AB

Uppdragsgivare

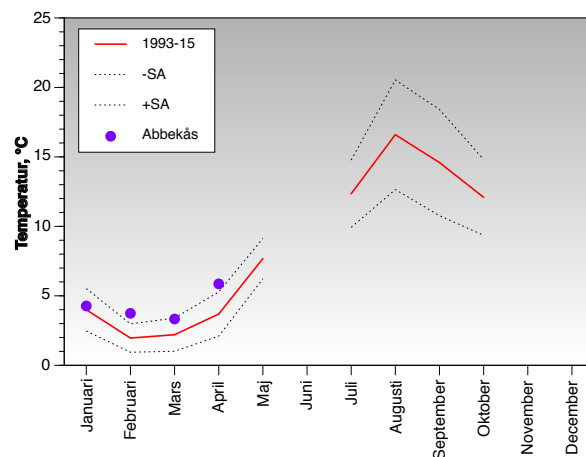
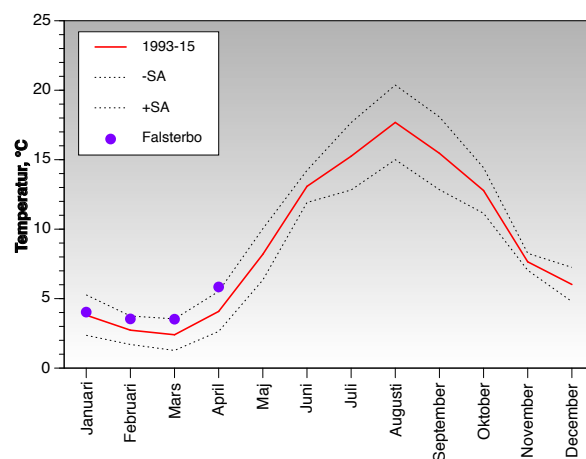
**Syd kustens Vattenvårdsförbund**

[www.vattenvardsyd.se](http://www.vattenvardsyd.se)

c/o Miljöförvaltningen

Algatan 13

231 83 Trelleborg



## Kemiska data

Närsalterna var vid Falsterbo och Abbekås inom det normala på båda stationerna med undantag för totalfosfor som låg högt och vid Falsterbo klart över variationen (Falsterbo; nitrat 0,11  $\mu\text{M}$ , ammonium 0,4  $\mu\text{M}$ , tot-N 17,5  $\mu\text{M}$ , fosfat 0,48  $\mu\text{M}$ , tot-P 1,29  $\mu\text{M}$  och kisel 8,2  $\mu\text{M}$ ). Halterna av klorofyll a var ca 1,3  $\mu\text{g/l}$  vilket var under klart under medelvärdet men inom det normala. Motsvarande värden för Abbekås var: nitrat 0,11  $\mu\text{M}$ , ammonium 0,34  $\mu\text{M}$ , tot-N 18,2  $\mu\text{M}$ , fosfat 0,40  $\mu\text{M}$ , tot-P 0,97  $\mu\text{M}$ , kisel 9,6  $\mu\text{M}$ , klorofyll 1,3  $\mu\text{g/l}$ .

Klorofyll analyserades genom HELCOM Combine Annex C-4. Kemiska analyser utfördes av VaSyd Vattenlaboratoriet Malmö, förutom POC/PON, vilka utfördes av SMHI, Göteborg.

## Växtplankton

Växtplanktonsamhällena vid Falsterbo och Abbekås var artfattiga med få kiselalger och dinoflagellater, och dominans av olika monader och flagellater. Den pigmentbärande ciliaten *Mesodinium rubrum* förekom fortfarande rikligt, liksom i februari och mars. Primärproduktionen var normal för månaden och låg nära medelvärdet.

## Övrig information under april

Nederbörden under föregående månad, mars, var under det normala, med ca 50-75% av normalnederbörd (källa SMHI).

