

SYDKUSTENS VATTENVÅRDSFÖRBUND

Månadsrapport augusti 2012

Provtagningar under augusti månad

Sammanfattning

Syremättnaderna var i augusti acceptabla medan siktdjupen var bra

Näringsnivåerna var klart över det normala för fosfat-totalfosfor vid både Falsterbo och Abbekås medan kvävehalterna var normala. Salthalterna var något över medel medan vattentemperaturen var klart under medelvärdena. Klorofyllhalterna var normala vid ytan. Planktonsamhällena var art- och individfattiga vid båda stationerna. Den ogiftiga blågröna bakterien *Aphanizomenon* förekom vid Falsterbo.

Provtagning

Provtagning inom SVF:s kustkontrollprogram utfördes den 9 augusti 2012 på station Falsterbo, samt på den nya stationen, kallad Abbekås.

Vattenprover togs var 5:e meter för analyser av närsalter, klorofyll, salthalt, temperatur och syrehalt. För syre användes Winklerprovtagning på alla djup. För växtplanktonprover användes slang 0-10 m samt håv.

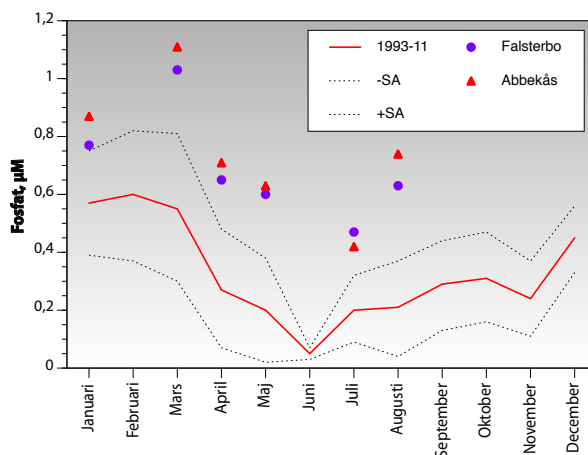
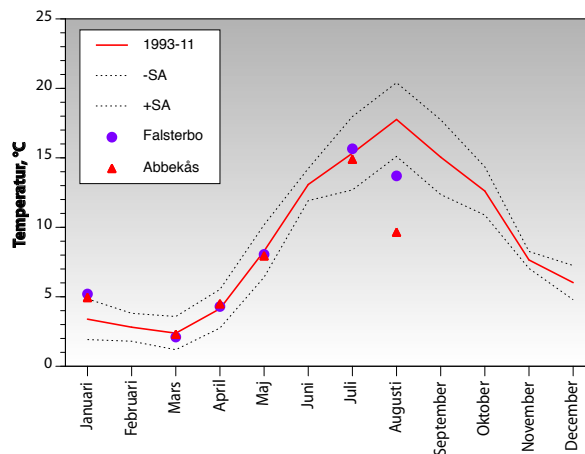
Vid provtagningstillfället var vädret halvklart (molnighet 2-5/8), vinden måttlig från väst och lufttemperaturen 15-18° C. Vid Falsterbo var siktdjupet bra, 8,9 m, liksom vid Abbekås, 6,7 m.

Provtagning skedde med egen provtagningsbåt på båda stationerna.

Fysikaliska data

Vattenpelaren var temperaturskiktad med 8,5 PSU och 6,8-13,9° vid Falsterbo och vid Abbekås med ca 6,5-10,1°C och salthalten 8 PSU. Medeltemperaturen 0-5 m var klart under medelvärdet medan medelsalthalten 0-5 m var nära den övre variationsgränsen. Syrgasförhållandena var acceptabla på botten med 71-77% mättnad medan ytmättnaden för ovanlighetens skull bara var ca 90% vid Abbekås. Strömmarna var svaga på båda stationerna.

Mätning av temperatur, syrgas och salthalt skedde med vattenhämtertermometer, konduktivimeter och Winklertitrering. Strömdata mättes med pendelmätare av Haamermodell. Siktdjup mättes med Secchiskiva.



Rapport från www.toxicon.com

TOXICON AB

Toxicon rapport 034-12

Redaktör

Per Olsson, FD, marinekolog, Toxicon AB

Uppdragsgivare

Syd kustens Vattenvårdsförbund

www.vattenvardsyd.se

c/o Miljöförvaltningen

Algatan 13

231 83 Trelleborg

Kemiska data

Närsalterna var vid Falsterbo normala för kväve men klart över resp. på gränsen till över för fosfat och totalfosfor resp. kisel (nitrat 0,11 μM , ammonium 0,14 μM , tot-N 15 μM , fosfat 0,63 μM , tot-P 0,95 μM och kisel 9,6 μM). Halterna av klorofyll a var 1,8 $\mu\text{g/l}$ vid Falsterbo och ca 1 $\mu\text{g/l}$ i ytan vid Abbekås, vilket var normalt vid Falsterbo.

Klorofyll analyserades genom etanolextraktion enligt modifierad Svensk Standard SS028170. Kemiska analyser utfördes av VaSyd Vattenlaboratoriet Malmö, förutom POC/PON, vilka utfördes av SMHI, Göteborg.

Växtplankton

Växtplanktonsamhällena vid Falsterbo och Abbekås var artfattiga och även relativt individfattiga. På båda stationerna förekom relativt rikligt med ciliater och vid Falsterbo även den giftiga blågröna bakterien *Aphanizomenon*.

Övrig information under augusti

Nederbörden under föregående månad, juli, var omkring 75-100% av normalnederbörd för södra Skåne (källa SMHI) med lokala avvikelser.

Från och januari 2008 beräknas medelvärden för alla data på djupen 0,5-5 m och det är dessa värden som visas i graferna. Tidigare beräknades medelvärden för hela vattenpelaren 0,5-16 m. Vi har separerat data så att vi får fram medelvärden för ytvattnet 0,5-5 m och bottenvattnet 16 m. Från och med 2008 kommer dessutom biovolymen för växtplankton att beräknas i enlighet med de nya bedömningsgrunderna.

Från och med 2011 provtas en ny hydrografi-station, benämnd Abbekås, genom medel från länsstyrelsen i Skåne. Provtagningsfrekvens, parametrar och provdjup är identiskt med station Falsterbo. Efter testanalyser har förbundet bestämt att station Falsterbo fr. o. m. februari 2011 flyttas till en ny position, något längre österut och något närmare land än den nuvarande positionen. Syftet är bl.a. att förbättra provtagningsförhållandena, som tidvis varit besvärliga på den nuvarande positionen. Analyser visar att det är samma vatten på båda stationerna varför tidsserien (start januari 1993) för station Falsterbo inte kommer att brytas.

