

# SYDKUSTENS VATTENVÅRDSFÖRBUND

Månadsrapport augusti 2014

Provtagningar under augusti månad

## Sammanfattning

Syremättnaderna var i augusti acceptabla liksom siktdjupen.

Näringsnivåerna var inom det normala med undantag för ammonium som låg över det normala. Salthalterna var inom det normala medan vattentemperaturerna var ca 3° över medelvärdena. Klorofyllhalterna var höga men inom det normala. Planktonsamhällena var artfattiga med dominans av monader och flagellater, men med höga biovolym- och kolvärden pga förekomst av få men mycket stora celler av kiselalgen *Coscinodiscus granii*. Det förekom mycket litet av blågröna bakterier.

## Provtagning

Provtagning inom SVF:s kustkontrollprogram utfördes den 13 augusti 2014 på station Falsterbo, samt på den nya stationen, kallad Abbekås.

Vattenprover togs var 5:e meter för analyser av närsalter, klorofyll, salthalt, temperatur och syrehalt. För syre användes Winklerprovtagning på alla djup. För växtplanktonprover användes slang 0-10 m samt håv.

Vid provtagningsstillfället var vädret halvklart (molnighet 5-6/8), vinden frisk sydvästlig och lufttemperaturen 19-20° C. Vid Falsterbo var siktdjupet måttligt, 6,0 m, liksom vid Abbekås, 5,5 m.

Provtagning skedde med egen provtagningsbåt på båda stationerna.

## Fysikaliska data

Vattenpelaren var svagt temperaturskiktad med 7,5-7,8 PSU och 18,4-20,6° vid Falsterbo och vid Abbekås med 15,9-19,4°C och salthalten 7,6-7,7 PSU. Medeltemperaturen 0-5 m var ca 3° över medelvärdet och över variationen medan medelsalthalten 0-5 m låg nära medelvärdet. Syrgasförhållandena var acceptabla på botten med 72-74% mättnad. Strömmarna var svaga på båda stationerna.

Mätning av temperatur, syrgas och salthalt skedde med vattenhämtertermometer, konduktivimeter och Winklertitrering samt CTD. Strömdata mättes med pendelmätare av Haamermodell. Siktdjup mättes med Secchiskiva.

Rapport från [www.toxicon.com](http://www.toxicon.com)

# TOXICON AB

Toxicon rapport 040-14

Redaktör

Per Olsson, FD, marinekolleg, Toxicon AB

Uppdragsgivare

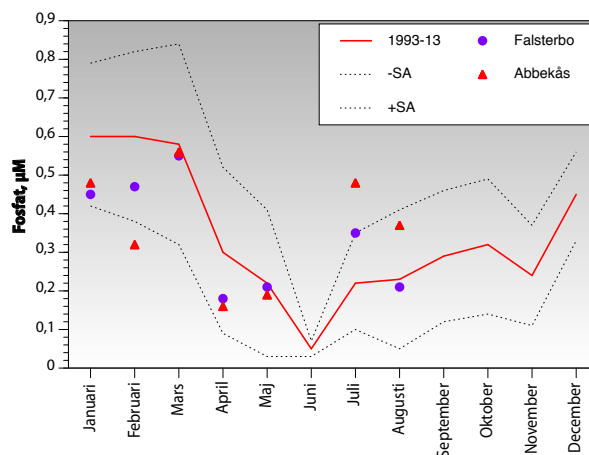
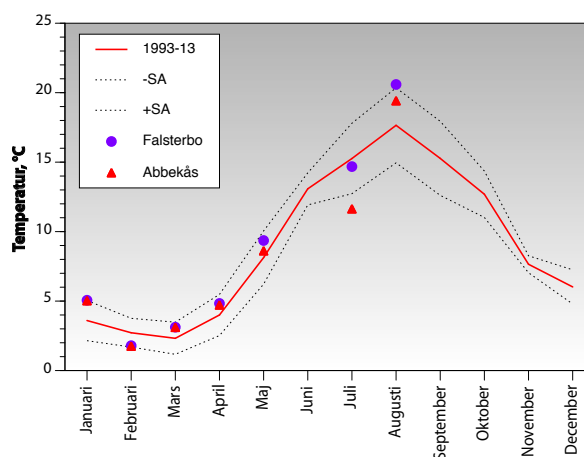
**Syd kustens Vattenvårdsförbund**

[www.vattenvardsyd.se](http://www.vattenvardsyd.se)

c/o Miljöförvaltningen

Algatan 13

231 83 Trelleborg



## Kemiska data

Närsalterna var vid Falsterbo inom det normala med undantag för ammonium som låg klart över det normala (nitrat 0,29  $\mu\text{M}$ , ammonium 1,75  $\mu\text{M}$ , tot-N 20,4  $\mu\text{M}$ , fosfat 0,21  $\mu\text{M}$ , tot-P 0,77  $\mu\text{M}$  och kisel 8,6  $\mu\text{M}$ ). Halterna av klorofyll a var ca 2,8  $\mu\text{g/l}$  vilket var högt men inom det normala vid Falsterbo. Motsvarande värden för Abbekås var: nitrat 0,46  $\mu\text{M}$ , ammonium 0,93  $\mu\text{M}$ , tot-N 19,6  $\mu\text{M}$ , fosfat 0,37  $\mu\text{M}$ , tot-P 0,89  $\mu\text{M}$ , kisel 11,6  $\mu\text{M}$ , klorofyll 2,3  $\mu\text{g/l}$ .

Klorofyll analyserades genom etanolextraktion enligt modifierad Svensk Standard SS028170. Kemiska analyser utfördes av VaSyd Vattenlaboratoriet Malmö, förutom POC/PON, vilka utfördes av SMHI, Göteborg.

## Växtplankton

Växtplanktonsamhällena vid Falsterbo och Abbekås var artfattiga med mycket lite celler av kiselalger och dinoflagellater, men med rikligt av ffa monader och flagellater. Den kiselalgart som i huvudsak förekom, *Coscinodiscus granii*, är dock mycket stor varför biovolym- och kolvärden var höga vid båda stationerna trots celltal på <1000 celler/liter. Det förekom mycket lite av blågröna bakterier..

## Övrig information under augusti

Nederbörden under föregående månad, juli, var omkring 75-100% av normalnederbörd för sydkusten (källa SMHI).

Från och med 2011 provtas en ny hydrografi-station, benämnd Abbekås, genom medel från länsstyrelsen i Skåne. Provtagningsfrekvens, parametrar och provdjup är identiskt med station Falsterbo. Efter testanalyser har förbundet bestämt att station Falsterbo fr. o. m. februari 2011 flyttas till en ny position, något längre österut och något närmare land än den nuvarande positionen. Syftet är bl.a. att förbättra provtagningsförhållandena, som tidvis varit besvärliga på den nuvarande positionen. Analyser visar att det är samma vatten på båda stationerna varför tidsserien (start januari 1993) för station Falsterbo inte kommer att brytas.

