

SYDKUSTENS VATTENVÅRDSFÖRBUND

Månadsrapport februari 2017

Sammanfattning

Syremättnaderna var i februari bra medan siktdjupen var måttliga.

Näringsnivåerna var inom det normala med några få undantag. Salthalterna var normala, liksom vattentemperaturerna. Nederbörden under föregående månad, januari, var låg med $\leq 50\%$ av det normala. Klorofyllhalterna var låga och på gränsen till det normala för årstiden. Planktonsamhällena var artfattiga med dominans av monader/flagellater och ciliater.

Provtagning

Provtagning inom SVF:s kustkontrollprogram utfördes den 9 februari 2017 vid station Falsterbo, samt vid station Abbekås.

Vattenprover togs var 5:e meter för analyser av närsalter, klorofyll, salthalt, temperatur och syrehalt. För syre användes Winklerprovtagning på alla djup. För växtplanktonprover användes slang 0-10 m samt häv.

Vid provtagningsstillfället var vädret molnigt (molnighet 8/8), vinden måttlig från ost och lufttemperaturen -2 – -3°C . Vid Falsterbo var siktdjupet måttligt, 7,2 m, liksom vid Abbekås, 6,1 m. Provtagning skedde med egen provtagningsbåt på båda stationerna.

Fysikaliska data

Vattenpelaren var oskiktad med 7,8 PSU och 2,3–2,8 $^\circ$ vid Falsterbo och vid Abbekås med salthalten 7,8 PSU och temperaturen 3°C . Medeltemperaturen 0-5 m var nära medelvärdena liksom medelsalthalten 0-5 m och innanför variationen. Syrgasförhållandena var bra på botten med 91-97% mättnad på båda stationerna. Strömmarna var svaga på båda stationerna.

Mätning av temperatur, syrgas och salthalt skedde med vattenhämtermeter, konduktivimeter och Winklertitring samt CTD i hela vattenpelaren. Strömdata mättes med pendelmätare av Haamermodell. Siktdjup mättes med Secchiskiva.

Rapport från www.toxicon.com

TOXICON AB

Toxicon rapport 007-17

Redaktör

Per Olsson, FD, marinekolog, Toxicon AB

Uppdragsgivare

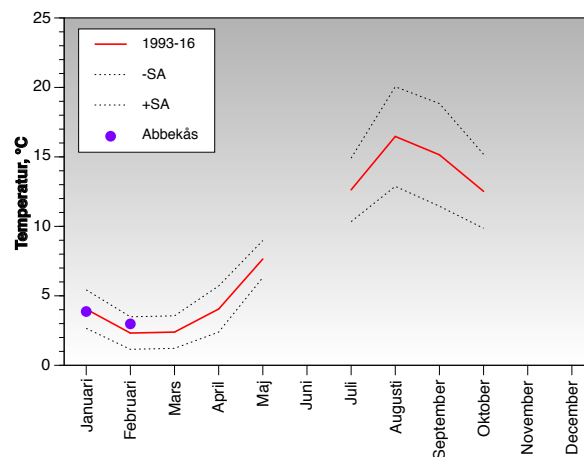
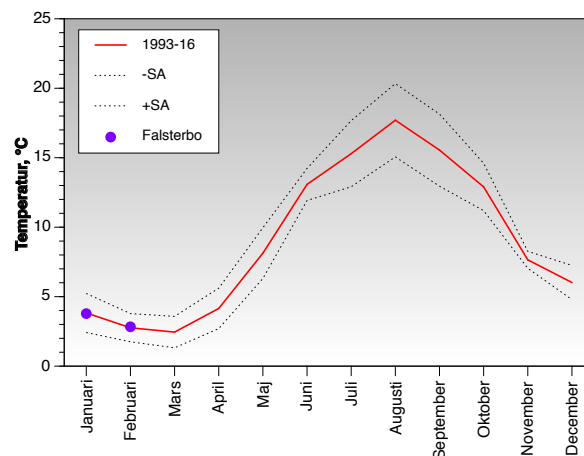
Syd kustens Vattenvårdsförbund

www.vattenvardsyd.se

c/o Miljöförvaltningen

Algatan 13

231 83 Trelleborg



Kemiska data

Närsalterna var vid Falsterbo och Abbekås inom det normala på båda stationerna med några undantag. Vid Falsterbo var totalfosforhalten över det normala, medan ammonium låg över det normala vid Abbekås. Halterna av klorofyll a var ca 0,5-0,6 µg/l på båda stationerna vilket var lågt och på gränsen det normala.

Klorofyll analyserades genom HELCOM Combine Annex C-4. Kemiska analyser utfördes av VaSyd Vattenlaboratoriet Malmö, förutom POC/PON, vilka utfördes av SMHI, Göteborg.

Växtplankton

Växtplanktonsamhällena vid Falsterbo och Abbekås var mycket artfattiga och med generellt låga celltal. Det som dominerade var ciliaten *Mesodinium* samt olika monader och flagellater.

Övrig information under februari

Nederbörden under föregående månad, januari, var låg, med ≤50% av normalnederbörd (källa SMHI).

