

SYDKUSTENS VATTENVÅRDSFÖRBUND

Månadsrapport februari 2019

Sammanfattning

Syremättnaderna var i februari bra medan siktdjupen var acceptabla vid Falsterbo och vid Abbekås. Näringsnivåerna var i huvudsak inom det normala med något undantag. Salthalterna var inom det normala liksom vattentemperaturerna. Nederbörden under föregående månad, januari, var både något över som under det normala, beroende på kuststräcka. Klorofyllhalterna var inom det normala vid båda stationerna. Planktonsamhällena var artfattiga. Det som framför allt dominerade var monader/flagellater och olika ciliater, f.f.a. den mixotrofa Mesodinium.

Provtagning

Provtagning inom SVF:s kustkontrollprogram utfördes den 6 februari 2019 vid station Falsterbo, samt vid station Abbekås.

Vattenprover togs var 5:e meter för analyser av närsalter, klorofyll, salthalt, temperatur och syrehalt. För syre användes Winklerprovtagning på alla djup. För växtplanktonprover användes slang 0-10 m samt häv.

Vid provtagningsstillfället var vädret molnigt (molnighet 8/8), vinden måttlig från sydväst-väst och lufttemperaturen 2° C. Vid Falsterbo var siktdjupet acceptabelt, 8,2 m, liksom vid Abbekås, 8,0 m. Provtagning skedde med egen provtagningsbåt på båda stationerna.

Fysikaliska data

Vattenpelaren var mycket svagt temperatur- och saltskiktade vid båda stationerna. Vid Falsterbo var värdena 7,8-7,9 PSU och 2,1-2,8° C och vid Abbekås var salthalten ca 7,5-7,7 PSU och temperaturen 2,8-3,3°C. Medeltemperaturen 0-5 m var helt inom det normala på båda stationerna, liksom medelsalthalten. Syrgasförhållandena på botten var bra vid Falsterbo och Abbekås med 98-105% mättnad. Strömmarna var svaga på båda stationerna.

Mätning av temperatur, syrgas och salthalt skedde med vattenhämtertermometer, konduktivimeter och Winklertitring samt CTD i hela vattenpelaren. Strömdata mättes med pendelmätare av Haamermodell. Siktdjup mättes med Secchiskiva.

Rapport från www.toxicon.com

TOXICON AB

Toxicon rapport M19-006

Redaktör

Per Olsson, FD, marinekolog, Toxicon AB

Uppdragsgivare

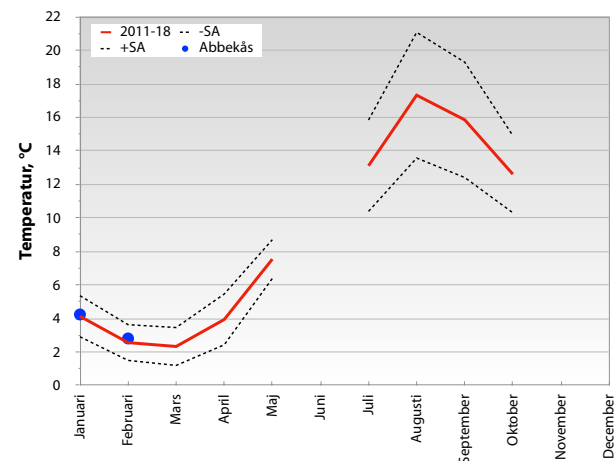
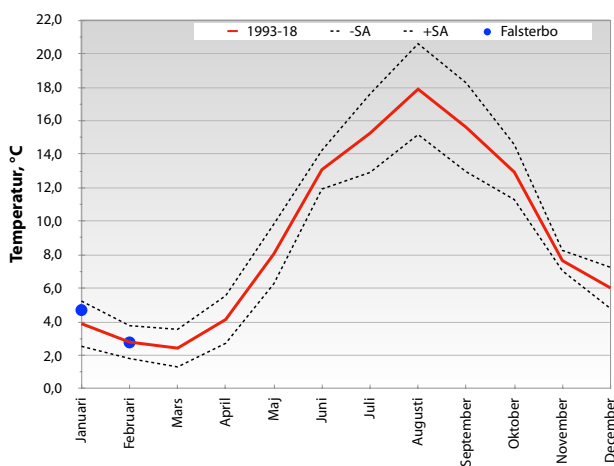
Syd kustens Vattenvårdsförbund

www.vattenvardsyd.se

c/o Miljöförvaltningen

Algatan 13

231 83 Trelleborg



Kemiska data

Närsalterna var i huvudsak inom det normala, med undantag för kisel som låg högt. Halterna av klorofyll a var ca 1 µg/l vid Falsterbo och vid Abbekås vilket var inom det normala för februari månad.

Analyser av närsalter utfördes av VaSyd Vattenlaboratoriet Malmö, medan POC/PON utfördes av SMHI, Göteborg.

Växtplankton

Växtplanktonsamhällena vid Falsterbo och Abbekås var artfattiga. Det som framför allt dominerade var flagellater/monader och olika ciliater, f.f.a. *Mesodinium rubrum*. Primärproduktionen var inom det normala vid båda stationerna.

Övrig information under februari

Nederbörden under föregående månad, januari, var något under det normala längs östra sydkusten men något över det normala längs västra sydkusten (källa SMHI).

