

SYDKUSTENS VATTENVÅRDSFÖRBUND

Månadsrapport januari 2013

Provtagningar under januari månad

Sammanfattning

Syremättnaderna var i januari bra liksom siktdjupen.

Näringsnivåerna var över det normala för fosfat-totalfosfor och kisel medan de i princip var normala för kväveföreningarna vid Falsterbo och Abbekås. Salthalterna var något under medelvärdena medan vattentemperaturerna var normala. Klorofyllhalten var under medelvärdena vid ytan. Planktonsamhällena var art- och individfattiga vid båda stationerna.

Provtagning

Provtagning inom SVF:s kustkontrollprogram utfördes den 8 januari 2013 på station Falsterbo, samt på den nya stationen, kallad Abbekås.

Vattenprover togs var 5:e meter för analyser av närsalter, klorofyll, salthalt, temperatur och syrehalt. För syre användes Winklerprovtagning på alla djup. För växtplanktonprover användes slang 0-10 m samt håv.

Vid provtagningsstillfället var vädret molnigt (molnighet 8/8), vinden svag från väst och lufttemperaturen 4° C. Vid Falsterbo var siktdjupet bra, 9,7 m, liksom vid Abbekås, 8,9 m.

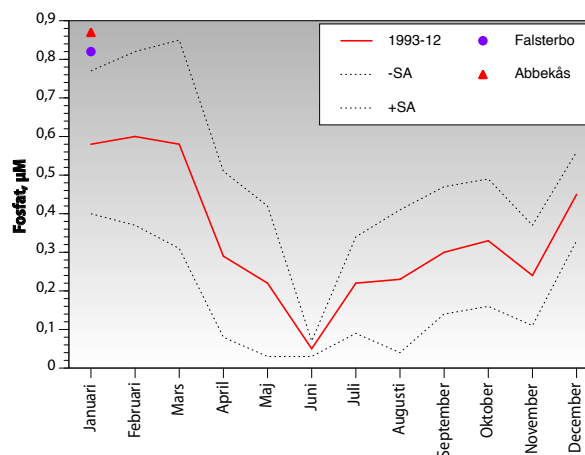
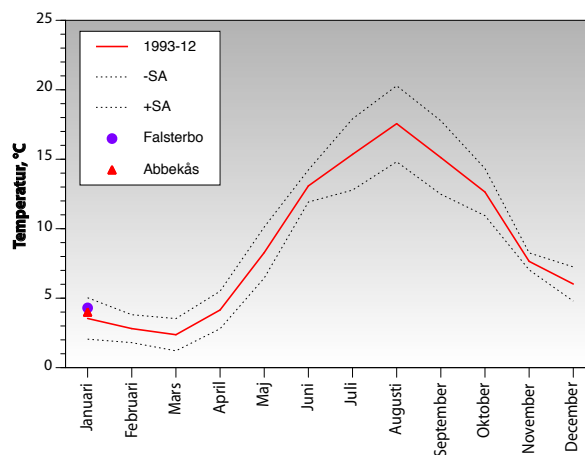
Provtagning skedde med egen provtagningsbåt på båda stationerna.

Fysikaliska data

Vattenpelaren var oskiktad med 7,6 PSU och 4,3° vid Falsterbo och vid Abbekås 4,0°C och salthalten 7,1 PSU. Medeltemperaturen 0-5 m var något över medelvärdet medan medelsalthalten 0-5 m var under medelvärdet. Syrgasförhållandena var bra på botten med 96% mättnad. Strömmarna var svaga på båda stationerna.

Mätning av temperatur, syrgas och salthalt skedde med vattenhämtertermometer, konduktivimeter och Winklertitrering. Strömdata mättes med pendelmätare av Haamermodell. Sikt djup mättes med Secchiskiva.

Kemiska data



Rapport från www.toxicon.com

TOXICON AB

Toxicon rapport 002-13

Redaktör

Per Olsson, FD, marinekolog, Toxicon AB

Uppdragsgivare

Syd kustens Vattenvårdsförbund

www.vattenvardsyd.se

c/o Miljöförvaltningen

Algatan 13

231 83 Trelleborg

Närsalterna var vid Falsterbo över eller på gränsen för fosfat, totalfosfor och kisel medan nitrat, ammonium och ammonium låg inom den normala (nitrat vid Abbekås undantaget) (nitrat 2-6 μM , ammonium 0,3 μM , tot-N 20 μM , fosfat 0,8-0,9 μM , tot-P 0,9-1 μM och kisel 14-15 μM). Halterna av klorofyll a var 0,3-0,5 $\mu\text{g/l}$ vilket var något under det normala vid Falsterbo.

Klorofyll analyserades genom etanolextraktion enligt modifierad Svensk Standard SS028170. Kemiska analyser utfördes av VaSyd Vattenlaboratoriet Malmö, förutom POC/PON, vilka utfördes av SMHI, Göteborg.

Växtplankton

Växtplanktonsamhällena vid Falsterbo och Abbekås var artfattiga och även relativt individfattiga. På båda stationerna förekom i huvudsak monader/flagellater och ciliater.

Övrig information under januari

Nederbörden under föregående månad, december, var omkring 100% av normalnederbörd för södra Skåne (källa SMHI).

Från och med 2011 provtas en ny hydrografi-station, benämnd Abbekås, genom medel från länsstyrelsen i Skåne. Provtagningsfrekvens, parametrar och provdjup är identiskt med station Falsterbo. Efter testanalyser har förbundet bestämt att station Falsterbo fr. o. m. februari 2011 flyttas till en ny position, något längre österut och något närmare land än den nuvarande positionen. Syftet är bl.a. att förbättra provtagningsförhållandena, som tidvis varit besvärliga på den nuvarande positionen. Analyser visar att det är samma vatten på båda stationerna varför tidsserien (start januari 1993) för station Falsterbo inte kommer att brytas.

