

# SYDKUSTENS VATTENVÅRDSFÖRBUND

Månadsrapport juli 2013

Provtagningar under juli månad

## Sammanfattning

Syremättnaderna var i juli bra liksom siktdjupen. Näringsnivåerna var inom det normala med undantag för totalfosfor som låg över det normala. Salthalterna var inom det normala medan vattentemperaturerna var ca 1,5° under medelvärdet vid Falsterbo. På båda stationerna tydde temperaturerna på kraftig uppvällning av kallt bottenvatten. Klorofyllhalterna var under det normala. Planktonsamhällena var artfattiga med dominans av olika ciliater, monader och flagellater och låga förekomster av potentiellt giftiga blågröna bakterier.

## Provtagning

Provtagning inom SVF:s kustkontrollprogram utfördes den 2 juli 2013 på station Falsterbo, samt på den nya stationen, kallad Abbekås.

Vattenprover togs var 5:e meter för analyser av närsalter, klorofyll, salthalt, temperatur och syrehalt. För syre användes Winklerprovtagning på alla djup. För växtplanktonprover användes slang 0-10 m samt håv.

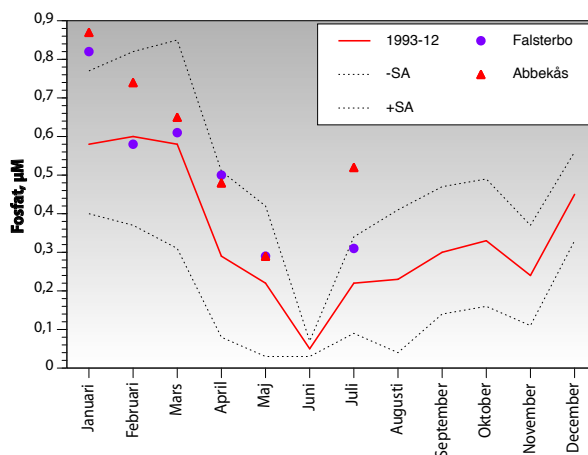
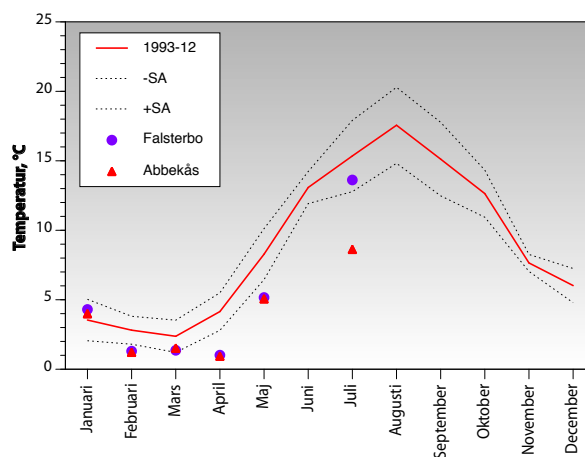
Vid provtagningstillfället var vädret molnigt (molnighet 6-8/8), vinden svag och lufttemperaturen 14-18° C. Vid Falsterbo var siktdjupet högt, 8,2 m, men måttligt vid Abbekås, 5,2 m.

Provtagning skedde med egen provtagningsbåt på båda stationerna.

## Fysikaliska data

Vattenpelaren var klart temperaturskiktad med 7,7-7,8 PSU och 6-14,2° vid Falsterbo och vid Abbekås 4,5-9,3°C och salthalten 7,5-7,6 PSU. Medeltemperaturen 0-5 m var ca 1,5° lägre än medelvärdet och låg under variationen medan medelsalthalten 0-5 m var normal vid Falsterbo. Syrgasförhållandena var bra på botten med 84-85% mättnad. Strömmarna var svaga på båda stationerna. Det mycket kalla bottenvattnet (och vid Abbekås även ytvattnet) tydde på en kraftigt uppvällning av kallt bottenvatten från Arkonahavet.

Mätning av temperatur, syrgas och salthalt skedde med vattenhämtertermometer, konduktivimeter och Winklertitrering



Rapport från [www.toxicon.com](http://www.toxicon.com)

## TOXICON AB

Toxicon rapport 036-13

Redaktör

Per Olsson, FD, marinekolog, Toxicon AB

Uppdragsgivare

**Syd kustens Vattenvårdsförbund**

[www.vattenvardsyd.se](http://www.vattenvardsyd.se)

c/o Miljöförvaltningen

Algatan 13

231 83 Trelleborg

samt CTD. Strömndata mättes med pendelmätare av Haamer-modell. Siktjup mättes med Secchiskiva.

## Kemiska data

Närsalterna var vid Falsterbo normala med undantag för tot-P som låg över det normala (nitrat 0,11  $\mu\text{M}$ , ammonium 0,5  $\mu\text{M}$ , tot-N 18  $\mu\text{M}$ , fosfat 0,3  $\mu\text{M}$ , tot-P 1,2  $\mu\text{M}$  och kisel 8  $\mu\text{M}$ ). Halterna av klorofyll a var ca 1  $\mu\text{g/l}$  vilket var under det normala vid Falsterbo. Motsvarande värden för Abbekås var: nitrat 0,11  $\mu\text{M}$ , ammonium 0,5  $\mu\text{M}$ , tot-N 16  $\mu\text{M}$ , fosfat 0,5  $\mu\text{M}$ , tot-P 1,1  $\mu\text{M}$ , kisel 9,3  $\mu\text{M}$ , klorofyll ca 1  $\mu\text{g/l}$ .

Klorofyll analyserades genom etanolextraktion enligt modifierad Svensk Standard SS028170. Kemiska analyser utfördes av VaSyd Vattenlaboratoriet Malmö, förutom POC/PON, vilka utfördes av SMHI, Göteborg.

## Växtplankton

Växtplanktonsamhällena vid Falsterbo och Abbekås var artfattiga med dominans av olika ciliater, monader och flagellater. Det förekom sparsamt av blågröna bakterier, däribland den potentiellt giftiga *Nodularia*.

## Övrig information under juli

Nederbörden under föregående månad, juni, var omkring 100-150% av normalnederbörd för södra Skåne (källa SMHI).

Från och med 2011 provtas en ny hydrografi-station, benämnd Abbekås, genom medel från länsstyrelsen i Skåne. Provtagningsfrekvens, parametrar och provdjup är identiskt med station Falsterbo. Efter testanalyser har förbundet bestämt att station Falsterbo fr. o. m. februari 2011 flyttas till en ny position, något längre österut och något närmare land än den nuvarande positionen. Syftet är bl.a. att förbättra provtagningsförhållandena, som tidvis varit besvärliga på den nuvarande positionen. Analyser visar att det är samma vatten på båda stationerna varför tidsserien (start januari 1993) för station Falsterbo inte kommer att brytas.

