

SYDKUSTENS VATTENVÅRDSFÖRBUND

Månadsrapport juli 2014

Provtagningar under juli månad

Sammanfattning

Syremättnaderna var i juli bra liksom siktdjupen. Näringsnivåerna var inom det normala med undantag för totalfosfor som låg över det normala. Salthalterna var inom det normala liksom vattentemperaturerna. Klorofyllhalterna var låga men inom det normala. Planktonsamhällena var artfattiga med en blandning av olika dinoflagellater, ciliater, monader och flagellater. Det förekom mycket litet av den ibland giftiga katthårsalgen *Nodularia*.

Provtagning

Provtagning inom SVF:s kustkontrollprogram utfördes den 3 juli 2014 på station Falsterbo, samt på den nya stationen, kallad Abbekås.

Vattenprover togs var 5:e meter för analyser av närsalter, klorofyll, salthalt, temperatur och syrehalt. För syre användes Winklerprovtagning på alla djup. För växtplanktonprover användes slang 0-10 m samt håv.

Vid provtagningstillfället var vädret molnigt (molnighet 7-8/8), vinden måttlig sydvästlig och lufttemperaturen 16°C. Vid Falsterbo var siktdjupet bra, 7,0 m, liksom vid Abbekås, 7,5 m.

Provtagning skedde med egen provtagningsbåt på båda stationerna.

Fysikaliska data

Vattenpelaren var skiktad med 8,1-8,2 PSU och 10,7-14,7°C vid Falsterbo och svagt skiktad vid Abbekås med 10-11,7°C och salthalten 7,7-7,9 PSU. Medeltemperaturen 0-5 m var inom variationen liksom medelsalthalten 0-5 m. Syrgasförhållandena var bra på botten med 88% mättnad. Strömmarna var svaga på båda stationerna.

Mätning av temperatur, syrgas och salthalt skedde med vattenhämtertermometer, konduktivimeter och Winklertitrering samt CTD. Strömdata mättes med pendelmätare av Haamermodell. Siktdjup mättes med Secchiskiva.

Rapport från www.toxicon.com

TOXICON AB

Toxicon rapport 037-14

Redaktör

Per Olsson, FD, marinekolog, Toxicon AB

Uppdragsgivare

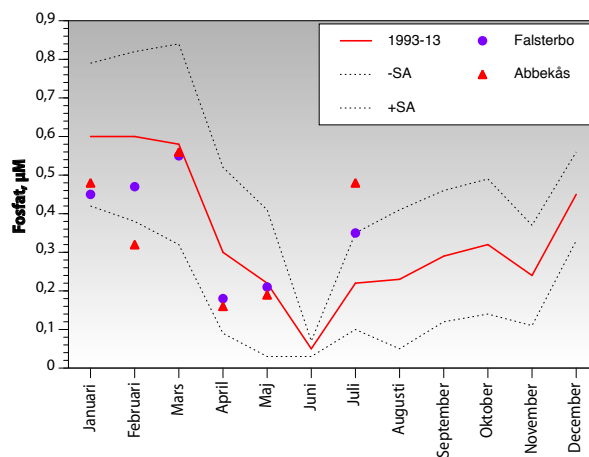
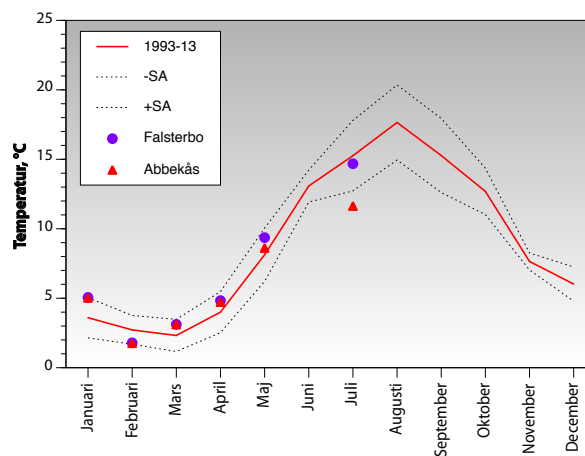
Syd kustens Vattenvårdsförbund

www.vattenvardsyd.se

c/o Miljöförvaltningen

Algatan 13

231 83 Trelleborg



Kemiska data

Närsalterna var vid Falsterbo inom det normala med undantag för totalfosfor som låg över det normala (nitrat 0,11 μM , ammonium 0,32 μM , tot-N 18,6 μM , fosfat 0,35 μM , tot-P 1 μM och kisel 5,4 μM). Halterna av klorofyll a var ca 1,1 $\mu\text{g/l}$ vilket var lågt men inom det normala vid Falsterbo. Motsvarande värden för Abbekås var: nitrat 0,11 μM , ammonium 0,38 μM , tot-N 15 μM , fosfat 0,48 μM , tot-P 1,26 μM , kisel 8,6 μM , klorofyll 0,8 $\mu\text{g/l}$.

Klorofyll analyserades genom etanolextraktion enligt modifierad Svensk Standard SS028170. Kemiska analyser utfördes av VaSyd Vattenlaboratoriet Malmö, förutom POC/PON, vilka utfördes av SMHI, Göteborg.

Växtplankton

Växtplanktonsamhällena vid Falsterbo och Abbekås var artfattiga med en blandning av dinoflagellater, samt olika ciliater, monader och flagellater. Det förekom en del blågröna bakterier, ffa den ogiftiga *Aphanizomenon*, men små mängder av den ibland giftiga *Nodularia* (katthårsalgen).

Övrig information under juli

Nederbörden under föregående månad, juni, var omkring 75% av normalnederbörd för sydkusten (källa SMHI).

Från och med 2011 provtas en ny hydrografi-station, benämnd Abbekås, genom medel från länsstyrelsen i Skåne. Provtagningsfrekvens, parametrar och provdjup är identiskt med station Falsterbo. Efter testanalyser har förbundet bestämt att station Falsterbo fr. o. m. februari 2011 flyttas till en ny position, något längre österut och något närmare land än den nuvarande positionen. Syftet är bl.a. att förbättra provtagningsförhållandena, som tidvis varit besvärliga på den nuvarande positionen. Analyser visar att det är samma vatten på båda stationerna varför tidsserien (start januari 1993) för station Falsterbo inte kommer att brytas.

