

SYDKUSTENS VATTENVÅRDSFÖRBUND

Månadsrapport mars 2013

Provtagningar under mars månad

Sammanfattning

Syremättnaderna var i mars bra liksom siktdjupen. Näringsnivåerna var inom det normala med undatag för totalkväve som låg något under det normala. Salthalterna var något under det normala liksom vattentemperaturerna. Klorofyllhalterna var inom medelvärdena vid ytan. Planktonsamhällena var art- och individfattiga vid båda stationerna.

Provtagning

Provtagning inom SVF:s kustkontrollprogram utfördes den 5 mars 2013 på station Falsterbo, samt på den nya stationen, kallad Abbekås.

Vattenprover togs var 5:e meter för analyser av närsalter, klorofyll, salthalt, temperatur och syrehalt. För syre användes Winklerprovtagning på alla djup. För växtplanktonprover användes slang 0-10 m samt håv.

Vid provtagningstillfället var vädret klart (molnighet 1-2/8), vinden svag SO och lufttemperaturen 3-5° C. Vid Falsterbo var siktdjupet bra, 8,1 m, liksom vid Abbekås, 8,1 m.

Provtagning skedde med egen provtagningsbåt på båda stationerna.

Fysikaliska data

Vattenpelaren var oskiktad med 7,1-7,4 PSU och 1,4-1,5° vid Falsterbo och vid Abbekås 1,5-1,55°C och salthalten 7,1-7,3 PSU. Medeltemperaturen 0-5 m var ca 1° lägre än medelvärdet låg på gränsen till variationen liksom medelsalthalten 0-5 m. Syrgasförhållandena var bra på botten med 97-98% mättnad. Strömmarna var svaga på båda stationerna.

Mätning av temperatur, syrgas och salthalt skedde med vattenhämtertermometer, konduktivimeter och Winklertitrering samt CTD. Strömdata mättes med pendelmätare av Haamermodell. Siktdjup mättes med Secchiskiva.

Rapport från www.toxicon.com

TOXICON AB

Toxicon rapport 010-13

Redaktör

Per Olsson, FD, marinekolog, Toxicon AB

Uppdragsgivare

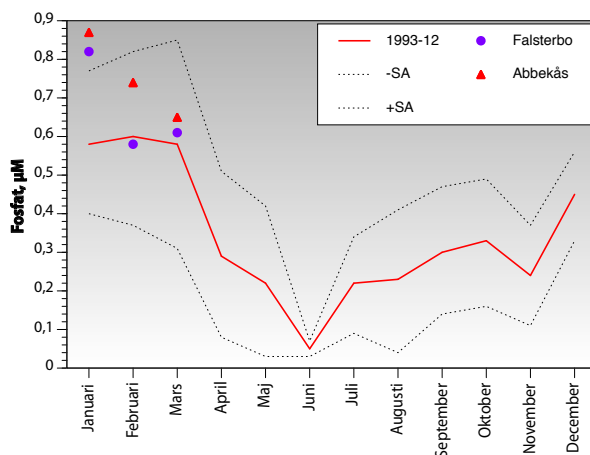
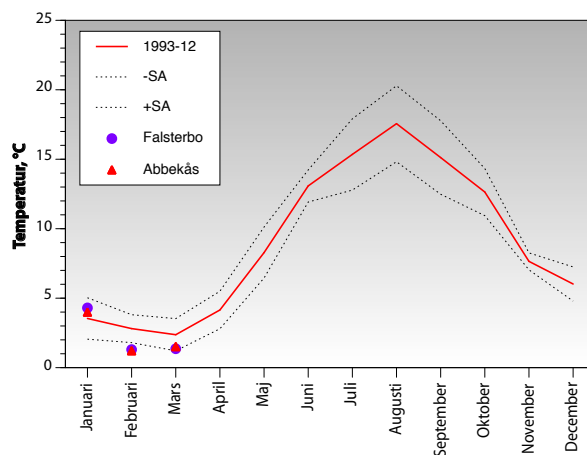
Syd kustens Vattenvårdsförbund

www.vattenvardsyd.se

c/o Miljöförvaltningen

Algatan 13

231 83 Trelleborg



Kemiska data

Närsalterna var vid Falsterbo normala med undantag för toltalkväve som låg något under det normala (nitrat 3,3 μM , ammonium 0,3 μM , tot-N 16,4 μM , fosfat 0,6 μM , tot-P 0,8 μM och kisel 11,8 μM). Halterna av klorofyll a var 1,3 $\mu\text{g/l}$ vilket var inom det normala vid Falsterbo.

Klorofyll analyserades genom etanolextraktion enligt modifierad Svensk Standard SS028170. Kemiska analyser utfördes av VaSyd Vattenlaboratoriet Malmö, förutom POC/PON, vilka utfördes av SMHI, Göteborg.

Växtplankton

Växtplanktonsamhällena vid Falsterbo och Abbekås var artfattiga och även relativt individfattiga. På båda stationerna förekom i huvudsak monader/flagellater och ciliater.

Övrig information under mars

Nederbörden under föregående månad, februari, var omkring 75-100% av normalnederbörd för södra Skåne (källa SMHI).

Från och med 2011 provtas en ny hydrografi-station, benämnd Abbekås, genom medel från länsstyrelsen i Skåne. Provtagningsfrekvens, parametrar och provdjup är identiskt med station Falsterbo. Efter testanalyser har förbundet bestämt att station Falsterbo fr. o. m. februari 2011 flyttas till en ny position, något längre österut och något närmare land än den nuvarande positionen. Syftet är bl.a. att förbättra provtagningsförhållandena, som tidvis varit besvärliga på den nuvarande positionen. Analyser visar att det är samma vatten på båda stationerna varför tidsserien (start januari 1993) för station Falsterbo inte kommer att brytas.

