

SYDKUSTENS VATTENVÅRDSFÖRBUND

Månadsrapport oktober 2018

Sammanfattning

Syremättnaderna var i oktober måttliga medan siktdjupen var bra.

Näringsnivåerna var i huvudsak inom det normala med något undantag vid Falsterbo medan halterna var både över och under vid Abbekås. Salthalterna var klart över det normala, indikerande inflöde av ytvatten från Öresund/Kattegatt medan vattentemperaturerna var normala. Nederbörden under föregående månad, september, var klart under det normala med ca <50% av det normala. Klorofyllhalterna var relativt normala vid båda stationerna. Planktonsamhällena var relativt artfattiga och med generellt högre celltal vid Abbekås. Det som framför allt dominerade var monader/flagellater och olika ciliater, samt kiselalgar som är mer normala i Öresund/Kattegatt. Cyanobakterier (blågröna alger) förekom i mycket små mängder.

Rapport från www.toxicon.com

TOXICON AB

Toxicon rapport 065-18

Redaktör

Per Olsson, FD, marinekolog, Toxicon AB

Uppdragsgivare

Syd kustens Vattenvårdsförbund

www.vattenvardsyd.se

c/o Miljöförvaltningen

Algatan 13

231 83 Trelleborg

Provtagning

Provtagning inom SVF:s kustkontrollprogram utfördes den 4 oktober 2018 vid station Falsterbo, samt vid station Abbekås.

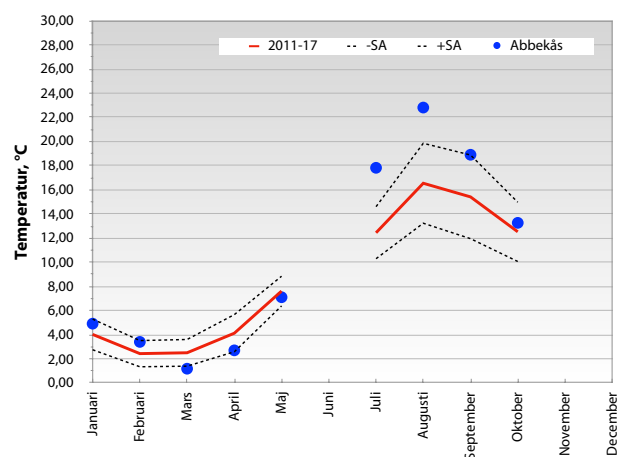
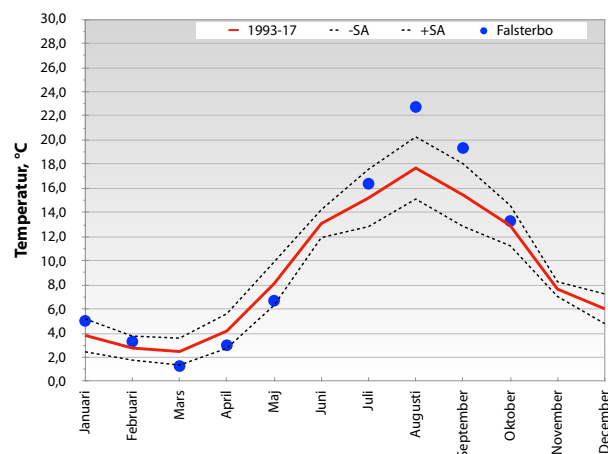
Vattenprover togs var 5:e meter för analyser av närsalter, klorofyll, salthalt, temperatur och syrehalt. För syre användes Winklerprovtagning på alla djup. För växtplanktonprover användes slang 0-10 m samt häv.

Vid provtagningsstillfället var vädret klart till molnigt (molnighet 0-7/8), vinden måttlig från väst och lufttemperaturen 8-12° C. Vid Falsterbo var siktdjupet bra, 8,8 m, liksom vid Abbekås, 7,2 m. Provtagning skedde med egen provtagningsbåt på båda stationerna.

Fysikaliska data

Vattenpelaren var något temperatur- och saltskiktad vid Falsterbo. Vid Falsterbo var värdena 10,3-13,7 PSU och 13,3-15,6° C och vid Abbekås var salthalten ca 9,9-10,9 PSU och temperaturen 12,3-13,5° C. Medeltemperaturen 0-5 m var nära medelvärdena på båda stationerna. Medelsalthalten 0-5 m var klart över det normala på båda stationerna. Syrgasförhållandena på botten var måttliga vid Falsterbo och Abbekås med 61-65% mättnad. Strömmarna var svaga på båda stationerna.

Mätning av temperatur, syrgas och salthalt skedde med vattenhämtermeter, konduktivimeter och Winklertitring samt CTD i hela vattenpelaren. Strömdata mättes med pendelmätare av Haamermodell. Siktdjup mättes med Secchiskiva.



Kemiska data

Närsalterna var vid Falsterbo i huvudsak inom det normala på, med undantag för fosfat och kisel som låg under resp. över det normala. Vid Abbekås var variationerna betydligt större med värden under det normala för fosfat och ammonium men över det normala för totalfosfor, nitrat och totalkväve. Halterna av klorofyll a var ca 1,3 µg/l vid Falsterbo och 1,9-2,5 µg/l vid Abbekås vilket var relativt normalt.

Klorofyll analyserades genom HELCOM Combine Annex C-4. Kemiska analyser utfördes av VaSyd Vattenlaboratoriet Malmö, förutom POC/PON, vilka utfördes av SMHI, Göteborg.

Växtplankton

Växtplanktonsamhällena vid Falsterbo och Abbekås var relativt artfattiga men med generellt högre celltal vid Abbekås. Det som framför allt dominerade var flagellater/monader och olika ciliater. Det förekom generellt flera kiselalgararter som vanligen förekommer i norra Öresund och södra västkusten och i något högre mängd vid Abbekås. Den höga salthalten tyder på inflyde av ytvatten från dessa områden. Cyanobakterier (blågröna alger), *Aphanizomenon*, förekom i mycket små mängder. Primärproduktionen var normal vid Abbekås men under det normala vid Falsterbo.

Övrig information under oktober

Nederbörden under föregående månad, september, var låg och under det normala med ca <50% av normalnederbörd (källa SMHI) för sydkusten.

