

SYDKUSTENS VATTENVÅRDSFÖRBUND

Månadsrapport augusti 2020

Sammanfattning

Syremättnaderna var i augusti acceptabla medan siktdjupen vid Abbekås och Falsterbo var höga respektive måttliga.

Näringsnivåerna var i huvudsak inom det normala på båda stationerna med kisel som undantag med höga värden. Salthalterna var höga och över det normala, medan vattentemperaturen var inom det normala. Nederbörden under föregående månad, juli, var blandad men under det normala längs hela kuststräckan. Klorofyllhalterna var något över det normala vid Falsterbo men något under vid Abbekås. Planktonsamhällena var relativt artfattiga, och med dominans av f.f.a. ogiftiga cyanobakterier och vid Falsterbo även kiselalgen *Dactyliosolen*.

Rapport från www.niras.se

NIRAS

Rapport 035-20 (32400478)

Redaktör

Per Olsson, FD, marinekolog, Niras

Uppdragsgivare

Syd kustens Vattenvårdsförbund

www.vattenvardsyd.se

c/o Miljöförvaltningen

Algatan 13

231 83 Trelleborg

Provtagning

Provtagning inom SVF:s kustkontrollprogram utfördes den 3 augusti 2020 vid station Falsterbo, samt vid station Abbekås.

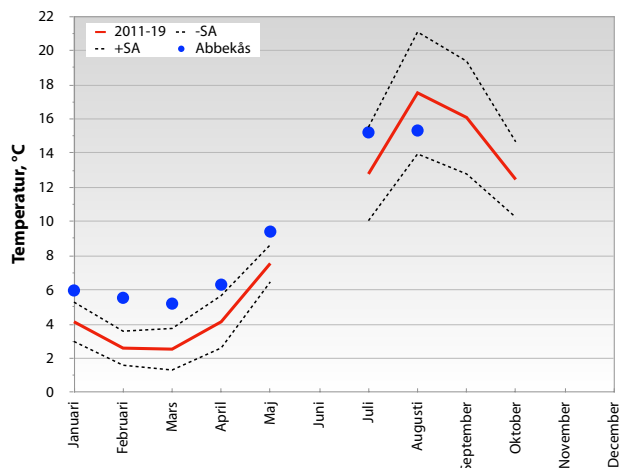
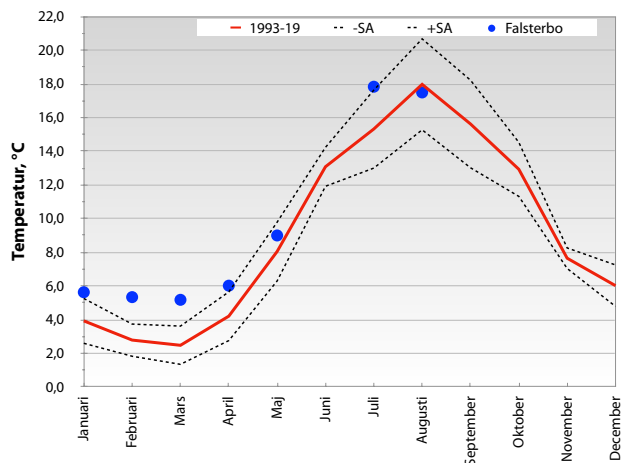
Vattenprover togs var 5:e meter för analyser av närsalter, klorofyll, salthalt, temperatur och syrehalt. För syre användes Winklerprovtagning på alla djup. För växtplanktonprover användes slang 0-10 m samt häv.

Vid provtagningsstillfället var vädret halvklart (molnighet 3/8), vinden måttlig från väst och lufttemperaturen 20° C. Vid Falsterbo var siktdjupet måttligt, 5,5 m, men högt vid Abbekås, 9,0 m. Provtagning skedde med egen provtagningsbåt på båda stationerna.

Fysikaliska data

Vattenpelaren var temperaturskiktad vid både Falsterbo och Abbekås. Vid Falsterbo var värdena ca 9-9,3 PSU och ca 12,7-17,6° C och vid Abbekås var salthalten ca 8,7-8,8 PSU och temperaturen 13-15,5° C. Medeltemperaturen 0-5 m var inom det normala, medan medelsalthalten var hög och över det normala vid båda stationerna. Syrgasförhållandena på botten var acceptabla vid Falsterbo och Abbekås med 71-84% mättnad. Strömmarna var svaga vid båda stationerna.

Mätning av temperatur, syrgas och salthalt skedde med vattenhämtermeter, konduktivimeter och Winklertitring samt CTD i hela vattenpelaren. Strömdata mättes med pendelmätare av Haamermodell. Siktdjup mättes med Secchiskiva.



Kemiska data

Närsalterna var för augusti inom det normala med undantag för kisel som låg över det normala. Halterna av klorofyll a var något över det normala vid Falsterbo, ca 3 µg/l, och något under det normala vid Abbekås med ca 0,6 µg/l.

Analyser av närsalter utfördes av VaSyd Vattenlaboratoriet Malmö, medan POC/PON utfördes av SMHI, Göteborg.

Växtplankton

Växtplanktonsamhällena vid Falsterbo och Abbekås var relativt artfattiga. Vid Falsterbo dominerade kiselalgen *Dactyliosolen* och cyanobakterier med dominans av den ogiftiga *Aphanizomenon*. Vid Abbekås var celltalen betydligt lägre även om det förekom relativt rikligt med *Aphanizomenon*.

Övrig information under augusti

Nederbörden under föregående månad, juli, var blandad men under det normala, 50-100% av normalnederbörd längs hela kuststräckan (källa SMHI).

