

SYDKUSTENS VATTENVÅRDSFÖRBUND

Månadsrapport januari 2016

Sammanfattning

Syremättnaderna var i januari bra liksom siktdjupen.

Näringsnivåerna var under det normala för fosfat och kisel och vid Abbekås även för nitrat och totalkväve. Totalfosforhalten låg och högt, ffa vid Falsterbo. Salthalterna var inom det normala. Vattentemperaturerna på medelvärdet liksom klorofyllhalten. Planktonsamhällena var artfattiga med en dominans av monader och flagellater, vilket är normalt för vintersituationen.

Provtagning

Provtagning inom SVF:s kustkontrollprogram utfördes den 13 januari 2016 vid station Falsterbo, samt vid station Abbekås.

Vattenprover togs var 5:e meter för analyser av närsalter, klorofyll, salthalt, temperatur och syrehalt. För syre användes Winklerprovtagning på alla djup. För växtplanktonprover användes slang 0-10 m samt håv.

Vid provtagningsstillfället var vädret halvklart till molnigt (molnighet 4-7/8), vinden måttlig nordostlig och lufttemperaturen -2 till -1 °C. Vid Falsterbo var siktdjupet högt, 10,5 m, liksom vid Abbekås, 11,2 m. Provtagning skedde med egen provtagningsbåt på båda stationerna.

Fysikaliska data

Vattenpelaren var oskiktad med 8,3 PSU och 4,0° vid Falsterbo och oskiktad vid Abbekås med 4,3°C och salthalten 8,2 PSU. Medeltemperaturen 0-5 m var på medelvärdet medan medelsalthalten 0-5 m var något under men innanför variationen. Syrgasförhållandena var bra på botten med 95% mättnad på båda stationerna. Strömmarna var svaga på båda stationerna.

Mätning av temperatur, syrgas och salthalt skedde med vattenhämtertermometer, konduktivimeter och Winklertitring samt CTD i hela vattenpelaren. Strömdata mättes med pendelmätare av Haamermodell. Siktdjup mättes med Secchiskiva.

Rapport från www.toxicon.com

TOXICON AB

Toxicon rapport 003-16

Redaktör

Per Olsson, FD, marinekolleg, Toxicon AB

Uppdragsgivare

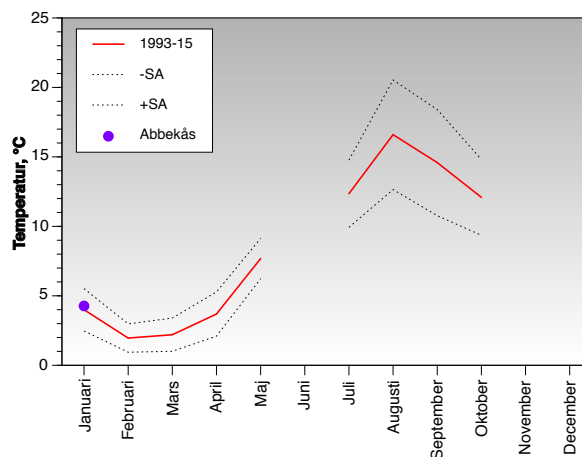
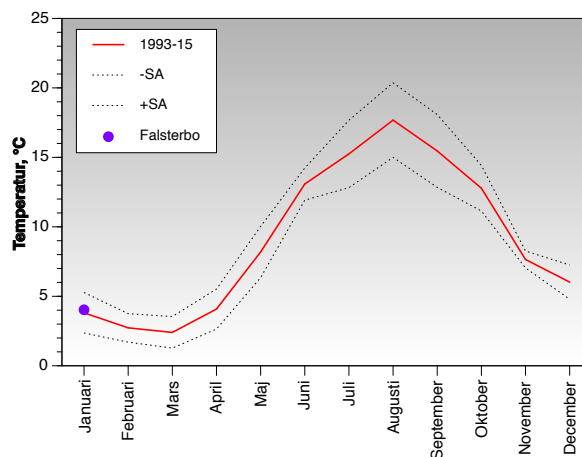
Syd kustens Vattenvårdsförbund

www.vattenvardsyd.se

c/o Miljöförvaltningen

Algatan 13

231 83 Trelleborg



Kemiska data

Närsalterna var vid Falsterbo under det normala för fosfat och kisel medan totalfosfor låg långt över det normala (nitrat 3 μM , ammonium 0,13 μM , tot-N 18,9 μM , fosfat 0,26 μM , tot-P 1,8 μM och kisel 6,8 μM). Halterna av klorofyll a var ca 0,9 $\mu\text{g/l}$ vilket var nära medelvärdet. Motsvarande värden för Abbekås var: nitrat 2,6 μM , ammonium 0,3 μM , tot-N 18,2 μM , fosfat 0,53 μM , tot-P 1,0 μM , kisel 6,8 μM , klorofyll 0,8 $\mu\text{g/l}$. Vid Abbekås låg fosfat, nitrat, totalkväve och kisel under det normala, medan totalfosfor låg inom det normala

Klorofyll analyserades genom HELCOM Combine Annex C-4. Kemiska analyser utfördes av VaSyd Vattenlaboratoriet Malmö, förutom POC/PON, vilka utfördes av SMHI, Göteborg.

Växtplankton

Växtplanktonsamhällena vid Falsterbo och Abbekås var artfattiga med få kiselalger (ffa *Actinocyclus*) och dinoflagellater, och dominans av olika monader och flagellater, samt den pigmentbärande ciliaten *Mesodinium rubrum*. Primärproduktionen låg på medelvärdet.

Övrig information under januari

Nederbörden under föregående månad, december, var i hudsak inom det normala, med ca 100-150% av normalnederbörd för sydkusten (källa SMHI).

