

SYDKUSTENS VATTENVÅRDSFÖRBUND

Månadsrapport januari 2020

Sammanfattning

Syremättnaderna var i januari mycket bra liksom siktdjupen vid både Falsterbo och Abbekås. Näringsnivåerna var i huvudsak höga men inom det normala på båda stationerna med något enstaka undantag. Salthalterna liksom vattentemperaturerna var höga och var strax ovanför eller precis på gränsen till det normala. Nederbörden under föregående månad, december, var generellt något under det normala. Klorofyllhalterna var låga men var inom det normala. Planktonsamhällena var artfattiga. Det förekom trådar av cyanobakterier, men det var den giftiga Aphanizomenon.

Rapport från www.niras.se

NIRAS TOXICON

Rapport 001-20

Redaktör

Per Olsson, FD, marinekolog, Niras

Uppdragsgivare

Syd kustens Vattenvårdsförbund

www.vattenvardsyd.se

c/o Miljöförvaltningen

Algatan 13

231 83 Trelleborg

Provtagning

Provtagning inom SVF:s kustkontrollprogram utfördes den 7 januari 2020 vid station Falsterbo, samt vid station Abbekås.

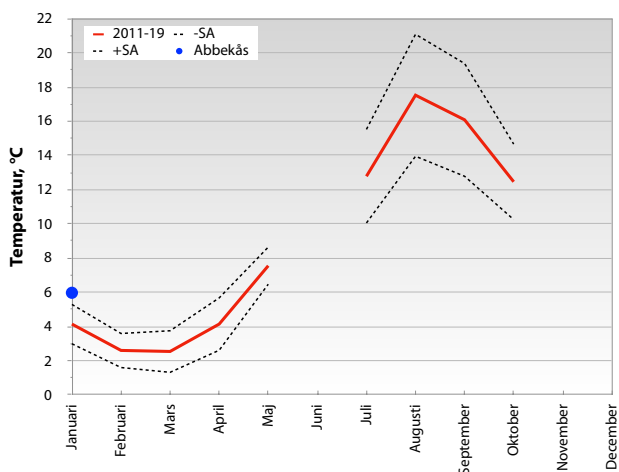
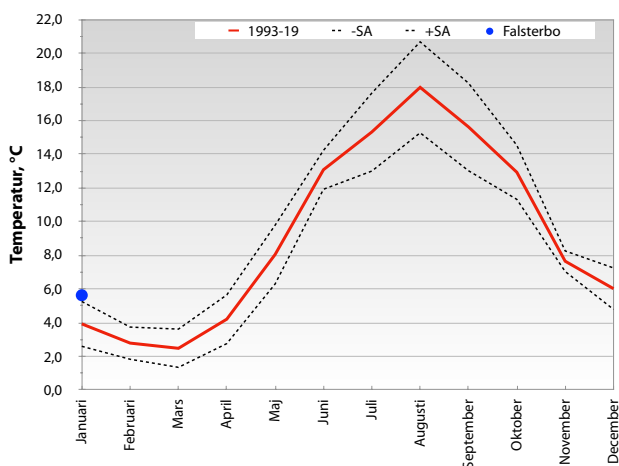
Vattenprover togs var 5:e meter för analyser av närsalter, klorofyll, salthalt, temperatur och syrehalt. För syre användes Winklerprovtagning på alla djup. För växtplanktonprover användes slang 0-10 m samt häv.

Vid provtagningstillfället var vädret molnigt (molnighet 8/8), vinden frisk från sydväst och lufttemperaturen 4-5° C. Vid Falsterbo var siktdjupet mycket bra, 10,8 m, liksom vid Abbekås, 10,2 m. Provtagning skedde med egen provtagningsbåt på båda stationerna.

Fysikaliska data

Vattenpelaren var svagt skiktad vid båda stationerna. Vid Falsterbo var värdena ca 9,6-10,7 PSU och 5,6-6,1° C och vid Abbekås var salthalten ca 9,1-9,2 PSU och temperaturen 6°C. Medeltemperaturen 0-5 m var precis över det normala på båda stationerna, medan medelsalthalten var hög men precis inom det normala. Syrgasförhållandena på botten var bra vid Falsterbo och Abbekås med 97-100% mättnad. Strömmarna var svaga vid båda stationerna.

Mätning av temperatur, syrgas och salthalt skedde med vattenhämtermometer, konduktivimeter och Winklertitring samt CTD i hela vattenpelaren. Strömdata mättes med pendelmätare av Haamermodell. Siktdjup mättes med Secchiskiva.



Kemiska data

Närslalterna var för januari normalt höga men inom det normala på båda stationerna med något enstaka undantag. Halterna av klorofyll a var låga, ca $1-1 \mu\text{g/l}$ vid Falsterbo och Abbekås, vilket var inom det normala vid båda stationerna.

Analyser av närslalter utfördes av VaSyd Vattenlaboratoriet Malmö, medan POC/PON utfördes av SMHI, Göteborg.

Växtplankton

Växtplanktonsamhällena vid Falsterbo och Abbekås var artfattiga med låga celltal och biovolym. Det förekom små mängder av den giftiga cyanobakterien Aphanizomenon.

Övrig information under januari

Nederbörden under föregående månad, december, var något under det normala med ca 75-100% av normalnederbörd i hela södra Skåne (källa SMHI).

