

SYDKUSTENS VATTENVÅRDSFÖRBUND

Månadsrapport juli 2019

Sammanfattning

Syremättnaderna var i juli bra medan siktdjupen var måttliga respektive bra vid Falsterbo och Abbekås.

Näringsnivåerna var i huvudsak låga men inom det normala på båda stationerna med undantag för totalfosfor som var mycket högt vid Falsterbo. Salthalterna var hög och i kanten av det normala liksom vattentemperaturen. Vid Abbekås var vattentemperaturen mycket låg och under det normala. Nederbörden under föregående månad, juni, var något under respektive något över det normala längs östra resp. västra sydusten. Klorofyllhalterna var inom det normala vid båda stationerna. Planktonsamhällena var artfattiga. Det som framför allt dominerade var monader/flagellater men även relativt stora mängder av den ogiftiga cyanobakterien Aphanizomenon förekom liksom enstaka trådar av den möjligt giftiga katthårsalgen Nodularia.

Rapport från www.toxicon.com

TOXICON AB

Toxicon rapport 036-19

Redaktör

Per Olsson, FD, marinekolog, Toxicon AB

Uppdragsgivare

Syd kustens Vattenvårdsförbund

www.vattenvardsyd.se

c/o Miljöförvaltningen

Algatan 13

231 83 Trelleborg

Provtagning

Provtagning inom SVF:s kustkontrollprogram utfördes den 3 juli 2019 vid station Falsterbo, samt vid station Abbekås.

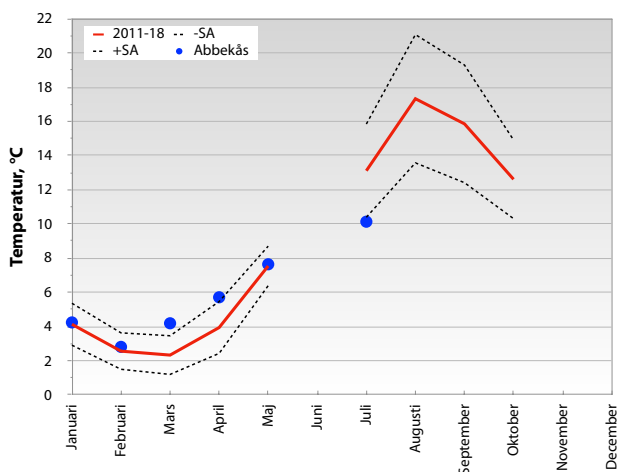
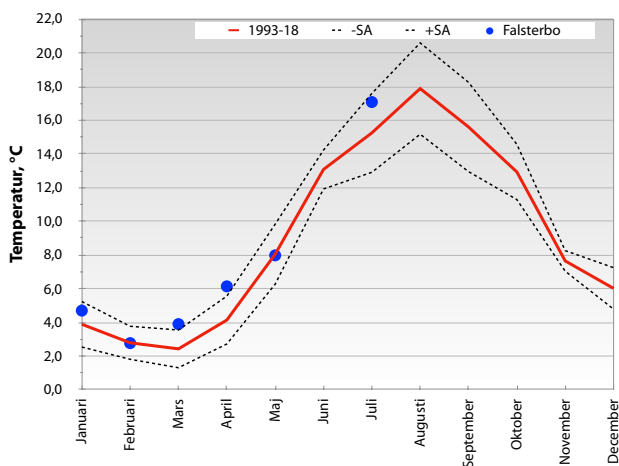
Vattenprover togs var 5:e meter för analyser av närsalter, klorofyll, salthalt, temperatur och syrehalt. För syre användes Winklerprovtagning på alla djup. För växtplanktonprover användes slang 0-10 m samt häv.

Vid provtagningsstillfället var vädret halvklart (molnighet 3/8), vinden frisk från nordnordväst och lufttemperaturen 16-17°C. Vid Falsterbo var siktdjupet måttligt, 5,4 m, och bra vid Abbekås, 9,3 m. Provtagning skedde med egen provtagningsbåt på båda stationerna.

Fysikaliska data

Vattenpelaren var mycket svagt temperatur- och saltskiktat vid Abbekås men vid Falsterbo fanns ett kallt bottenvatten. Vid Falsterbo var värdena 8,5-7,2 PSU och 17,1° (10,0° vid botten) och vid Abbekås var salthalten ca 7,8-8,1 PSU och temperaturen 9,5-10,1°C, dvs hela vattenpelaren var mycket kall vid Abbekås. Medeltemperaturen 0-5 m var precis inom det normala vid Falsterbo men precis under vid Abbekås. Medelsalthalten var något över det normala vid Falsterbo och normal vid Abbekås. Syrgasförhållandena på botten var bra vid Falsterbo och Abbekås med 80-87% mättnad vilket dock var något lägre än vanligt. Strömmarna var måttliga på båda stationerna, ca 0,4 knop.

Mätning av temperatur, syrgas och salthalt skedde med vattenhämtermeter, konduktivimeter och Winklertitre-



ring samt CTD i hela vattenpelaren. Strömdata mättes med pendelmätare av Haamermodell. Siktdjup mättes med Secchiskiva.

Kemiska data

Närsalterna var i huvudsak låga men inom det normala på båda stationerna och för alla parametrar, med undantag för totalfosfor som låg högt och över det normala vid Falsterbo. Halterna av klorofyll a var 1,8 µg/l vid Falsterbo och 0,8 µg/l vid Abbekås vilket var normalt för juli månad.

Analyser av närsalter utfördes av VaSyd Vattenlaboratoriet Malmö, medan POC/PON utfördes av SMHI, Göteborg.

Växtplankton

Växtplanktonsamhällena vid Falsterbo och Abbekås var artfattiga. Det som framför allt dominerade var flagellater/monader men även cyanobakterier och f.f.a. den ogiftiga *Aphanizomenon*. Det förekom dock enstaka trådar av den möjligt giftiga *Nodularia*. Primärproduktionen var inom det normala vid båda stationerna.

Övrig information under juli

Nederbörden under föregående månad, juni, var något under det normala med ca 75-100% av normalnederbörd längs östra sydkusten men något över, 100-150%, längs västra kuststräckan (källa SMHI).

