

SYDKUSTENS VATTENVÅRDSFÖRBUND

Månadsrapport maj 2016

Sammanfattning

Syremättnaderna var i maj bra liksom siktdjupen som var höga.

Näringsnivåerna var inom det normala med undantag för totalfosfor och kisel som låg högt. Salthalterna var inom det normala, liksom vattentemperaturerna som dock låg något under medelvärdet vid Falsterbo. Klorofyllhalterna var låga men normala. Planktonsamhällena var artfattiga med en dominans av dinoflagellaten *Heterocapsa rotundata*, prymnesiophycéen *Prymnesium* sp. samt den ogiftiga, blågröna bakterien *Aphanizomenon*.

Provtagning

Provtagning inom SVF:s kustkontrollprogram utfördes den 2 maj 2016 vid station Falsterbo, samt vid station Abbekås.

Vattenprover togs var 5:e meter för analyser av närsalter, klorofyll, salthalt, temperatur och syrehalt. För syre användes Winklerprovtagning på alla djup. För växtplanktonprover användes slang 0-10 m samt häv.

Vid provtagningstillfället var vädret klart (molnighet 1/8), vinden mycket svag och lufttemperaturen 9° C. Vid Falsterbo var siktdjupet högt, 8,3 m, liksom vid Abbekås, 10,2 m. Provtagning skedde med egen provtagningsbåt på båda stationerna.

Fysikaliska data

Vattenpelaren var svagt skiktad med 8-8,2 PSU och 6,6-7,1° vid Falsterbo och Abbekås med 6,6-7,9°C och salthalten 7,8-7,9 PSU. Medeltemperaturen 0-5 m var under medelvärdena med ca 1° vid Falsterbo och på medelvärdet vid Abbekås medan medelsalthalten 0-5 m var innanför variationen men något över medelvärdena. Syrgasförhållandena var bra på botten med 96-98% mättnad på båda stationerna. Strömmarna var svaga på båda stationerna.

Mätning av temperatur, syrgas och salthalt skedde med vattenhämtermometer, konduktivimeter och Winklertitring samt CTD i hela vattenpelaren. Strömdata mättes med pendelmätare av Haamermodell. Siktdjup mättes med Secchiskiva.

Rapport från www.toxicon.com

TOXICON AB

Toxicon rapport 028-16

Redaktör

Per Olsson, FD, marinekolog, Toxicon AB

Uppdragsgivare

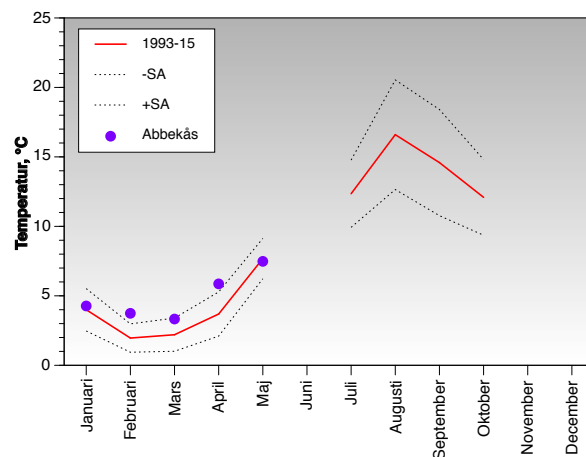
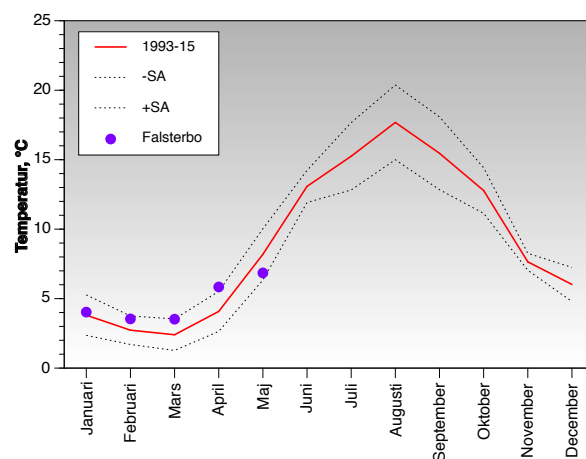
Syd kustens Vattenvårdsförbund

www.vattenvardsyd.se

c/o Miljöförvaltningen

Algatan 13

231 83 Trelleborg



Kemiska data

Närsalterna var vid Falsterbo och Abbekås inom det normala på båda stationerna med undantag för totalfosfor och kisel som låg högt och över variationen (Falsterbo; nitrat 0,11 μM , ammonium 0,13 μM , tot-N 17,5 μM , fosfat 0,32 μM , tot-P 1,11 μM och kisel 10,5 μM). Halterna av klorofyll a var ca 1,3 $\mu\text{g/l}$ vilket var nära medelvärdet och inom det normala. Motsvarande värden för Abbekås var: nitrat 0,11 μM , ammonium 0,08 μM , tot-N 16,4 μM , fosfat 0,40 μM , tot-P 1,27 μM , kisel 12,3 μM , klorofyll 0,59 $\mu\text{g/l}$.

Klorofyll analyserades genom HELCOM Combine Annex C-4. Kemiska analyser utfördes av VaSyd Vattenlaboratoriet Malmö, förutom POC/PON, vilka utfördes av SMHI, Göteborg.

Växtplankton

Växtplanktonsamhällena vid Falsterbo och Abbekås var artfattiga med få kiselalger och generellt få dinoflagellater, och dominans av olika monader och flagellater. Det som stod ut var förekomsten av stora mängder av dinoflagellaten *Heterocapsa rotundata*, prymnesiophycéen *Prymnesium* sp. samt den ogiftiga, blågröna bakterien *Aphanizomenon*. Det förekom redan nu i maj tydliga ytstråk av denna bakterie. Primärproduktionen var relativt hög för månaden och låg klart över medelvärdet och även över variationen.

Övrig information under maj

Nederbörden under föregående månad, april, var över det normala, med ca 150% av normalnederbörd (källa SMHI).

