

# SYDKUSTENS VATTENVÅRDSFÖRBUND

Månadsrapport mars 2017

## Sammanfattning

Syremättnaderna var i mars bra medan siktdjupen var höga.

Näringsnivåerna var inom det normala, liksom salthalterna och vattentemperaturerna. Nederbörden under föregående månad, februari, var 100-150% av det normala. Klorofyllhalterna var låga och på gränsen till det normala för årstiden. Planktonsamhällena var artfattiga med dominans av monader/flagellater och ciliater.

## Provtagning

Provtagning inom SVF:s kustkontrollprogram utfördes den 7 mars 2017 vid station Falsterbo, samt vid station Abbekås.

Vattenprover togs var 5:e meter för analyser av närsalter, klorofyll, salthalt, temperatur och syrehalt. För syre användes Winklerprovtagning på alla djup. För växtplanktonprover användes slang 0-10 m samt häv.

Vid provtagningsstillfället var vädret molnigt (molnighet 7-8/8), vinden måttlig från norr och lufttemperaturen 1° C. Vid Falsterbo var siktdjupet högt, 11,4 m, liksom vid Abbekås, 11 m. Provtagning skedde med egen provtagningsbåt på båda stationerna.

## Fysikaliska data

Vattenpelaren var oskiktad med 8,1 PSU och 3,1° vid Falsterbo och vid Abbekås med salthalten 7,9 PSU och temperaturen 3,1°C. Medeltemperaturen 0-5 m var nära medelvärdena liksom medelsalthalten 0-5 m och innanför variationen. Syrgasförhållandena var bra på botten med 97% mättnad på båda stationerna. Strömmarna var svaga på båda stationerna.

Mätning av temperatur, syrgas och salthalt skedde med vattenhämtertermometer, konduktivimeter och Winklertitring samt CTD i hela vattenpelaren. Strömdata mättes med pendelmätare av Haamermodell. Siktdjup mättes med Secchiskiva.

Rapport från [www.toxicon.com](http://www.toxicon.com)

# TOXICON AB

Toxicon rapport 013-17

Redaktör

Per Olsson, FD, marinekolog, Toxicon AB

Uppdragsgivare

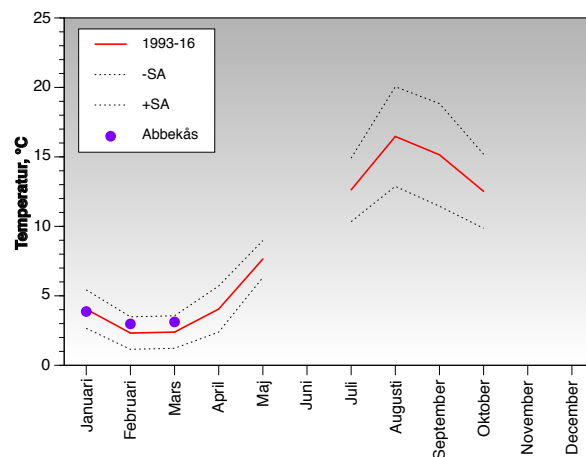
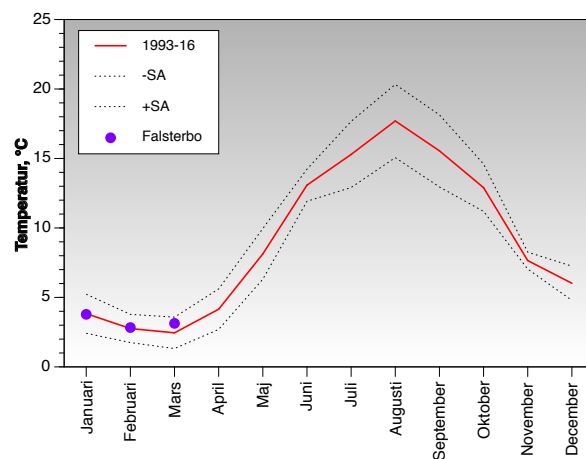
**Sydskustens Vattenvårdsförbund**

[www.vattenvardsyd.se](http://www.vattenvardsyd.se)

c/o Miljöförvaltningen

Algatan 13

231 83 Trelleborg



## Kemiska data

Närsalterna var vid Falsterbo och Abbekås inom det normala på båda stationerna. Halterna av klorofyll a var ca 1,5 µg/l på båda stationerna vilket var något över gränsen för det normala vid Abbekås.

Klorofyll analyserades genom HELCOM Combine Annex C-4. Kemiska analyser utfördes av VaSyd Vattenlaboratoriet Malmö, förutom POC/PON, vilka utfördes av SMHI, Göteborg.

## Växtplankton

Växtplanktonsamhällena vid Falsterbo och Abbekås var mycket artfattiga och med generellt låga celltal. Det som dominerade, liksom tidigare i vinter, var ciliaten *Mesodinium* samt olika monader och flagellater. Primärproduktionen var låg och vid undre gränsen för det normala.

## Övrig information under mars

Nederbörden under föregående månad, februari, var något över det normala, med 100-150% av normalnederbörd (källa SMHI).

