

SYDKUSTENS VATTENVÅRDSFÖRBUND

Månadsrapport oktober 2015

Sammanfattning

Syremättnaderna var i oktober bra liksom siktdjupen.

Näringsnivåerna var inom det normala med undantag för kisel och totalkväve som låg under eller på gränsen till det normala. Salthalterna var inom det normala. Vattentemperaturerna på medelvärudet. Klorofyllhalterna var över medelvärdet och på gränsen till det normala. Planktonsamhällena var artfattiga med en dominans av monader och flagellater, men med relativt rikligt med två stora kiselalgararter f.f.a. *Coscinodiscus granii* och även *Actinocyclus* som medförde att den total biovolymen och kolbiomassan ändå var hög.

Provtagning

Provtagning inom SVF:s kustkontrollprogram utfördes den 14 oktober 2015 vid station Falsterbo, samt vid station Abbekås.

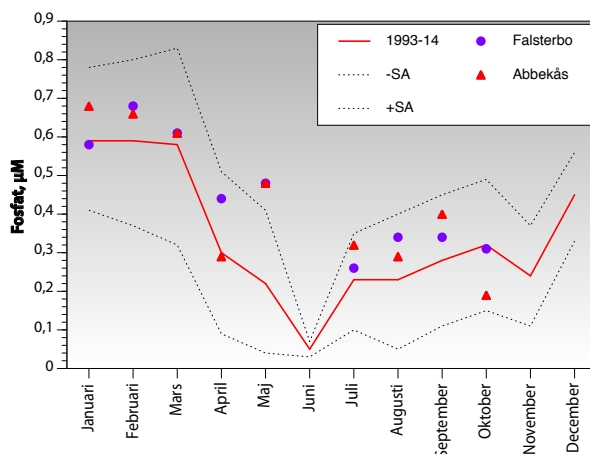
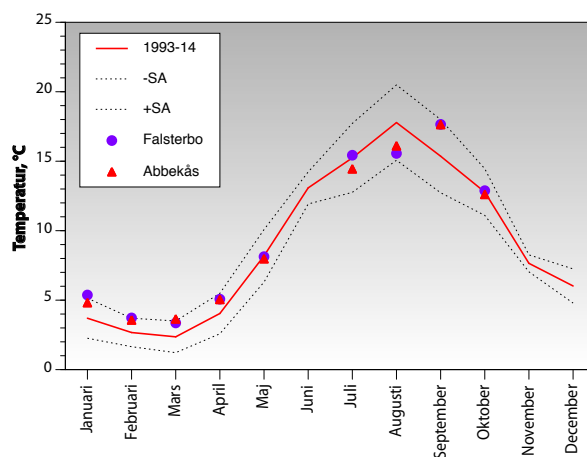
Vattenprover togs var 5:e meter för analyser av närsalter, klorofyll, salthalt, temperatur och syrehalt. För syre användes Winklerprovtagning på alla djup. För växtplanktonprover användes slang 0-10 m samt håv.

Vid provtagningsstillfället var vädret molnigt (molnighet 8/8), vinden frisk ostlig och lufttemperaturen 9-10° C. Vid Falsterbo var siktdjupet högt, 8,2 m, liksom vid Abbekås, 9,0 m. Provtagning skedde med egen provtagningsbåt på båda stationerna.

Fysikaliska data

Vattenpelaren var svagt temperaturskiktad med 7,8-7,9 PSU och 11,3-12,9° vid Falsterbo och oskiktad vid Abbekås med 12,5-12,6°C och salthalten 7,7 PSU. Medeltemperaturen 0-5 m var på medelvärdet medan medelsalthalten 0-5 m var innanför variationen. Syrgasförhållandena var bra på botten med 93-98% mättnad på båda stationerna. Strömmarna var svaga på båda stationerna.

Mätning av temperatur, syrgas och salthalt skedde med vattenhämtermeter, konduktivimeter och Winklertitring samt CTD i hela vattenpelaren. Strömdata mättes med pendelmätare av Haamermodell. Siktdjup mättes med Secchiskiva.



Rapport från www.toxicon.com

TOXICON AB

Toxicon rapport 063-15

Redaktör

Per Olsson, FD, marinekolog, Toxicon AB

Uppdragsgivare

Syd kustens Vattenvårdsförbund

www.vattenvardsyd.se

c/o Miljöförvaltningen

Algatan 13

231 83 Trelleborg

Kemiska data

Närsalterna var vid Falsterbo inom det normala med undantag för kisel och totalkväve som båda låg under eller på gränsen till det normala (nitrat 0,11 μM , ammonium 0,43 μM , tot-N 16,1 μM , fosfat 0,31 μM , tot-P 0,94 μM och kisel 5 μM). Halterna av klorofyll a var ca 3 $\mu\text{g/l}$ vilket var över medelvärdet och precis inom det normala. Motsvarande värden för Abbekås var: nitrat 0,11 μM , ammonium 0,61 μM , tot-N 17,5 μM , fosfat 0,19 μM , tot-P 0,79 μM , kisel 6,3 μM , klorofyll 1,9 $\mu\text{g/l}$.

Klorofyll analyserades genom HELCOM Combine Annex C-4. Kemiska analyser utfördes av VaSyd Vattenlaboratoriet Malmö, förutom POC/PON, vilka utfördes av SMHI, Göteborg.

Växtplankton

Växtplanktonsamhällena vid Falsterbo och Abbekås var artfattiga med få kiselalger (ffa *Coscinodiscus granii* och *Actinocyclus*) och dinoflagellater, och dominans av olika monader och flagellater. De dominerande kiselalgerna är dock mycket stora varför biovolym- och kolbiomassan ändå var hög. Primärproduktionen låg på medelvärdet.

Övrig information under oktober

Nederbörden under föregående månad, september, var i huvudsak inom det normala, med ca 100% av normalnederbörd för sydkusten (källa SMHI).

Från och med 2011 provtas en ny hydrografi-station, benämnd Abbekås, genom medel från länsstyrelsen i Skåne. Provtagningsfrekvens, parametrar och provdjup är identiskt med station Falsterbo. Efter testanalyser har förbundet bestämt att station Falsterbo fr. o. m. februari 2011 flyttas till en ny position, något längre österut och något närmare land än den nuvarande positionen. Syftet är bl.a. att förbättra provtagningsförhållandena, som tidvis varit besvärliga på den nuvarande positionen. Analyser visar att det är samma vatten på båda stationerna varför tidsserien (start januari 1993) för station Falsterbo inte kommer att brytas.

