

SYDKUSTENS VATTENVÅRDSFÖRBUND

Månadsrapport september 2020

Sammanfattning

Syremättnaderna var i september acceptabla medan siktdjupen vid Abbekås och Falsterbo var på gränsen till bra. Näringsnivåerna var i huvudsak inom det normala på båda stationerna med kisel som undantag med höga värden. Salthalterna var höga och vid gränsen för det normala, vilket även gällde vattentemperaturen. Nederbörden under föregående månad, augusti, var blandad med under det normala längs östra kuststräckan och över det normala längs den västra. Klorofyllhalterna var normala vid både Falsterbo och Abbekås. Planktonsamhällena var relativt artfattiga, och med dominans av f.f.a. kiselalgen *Dactyliosolen* och dinoflagellaten *Ceratium tripos*. Cyanobakterier fanns men i låga mängder.

Rapport från www.niras.se

NIRAS

Rapport 049-20 (32400478)

Redaktör

Per Olsson, FD, marinekolog, Niras

Uppdragsgivare

Syd kustens Vattenvårdsförbund

www.vattenvardsyd.se

c/o Miljöförvaltningen

Algatan 13

231 83 Trelleborg

Provtagning

Provtagning inom SVF:s kustkontrollprogram utfördes den 2 september 2020 vid station Falsterbo, samt vid station Abbekås.

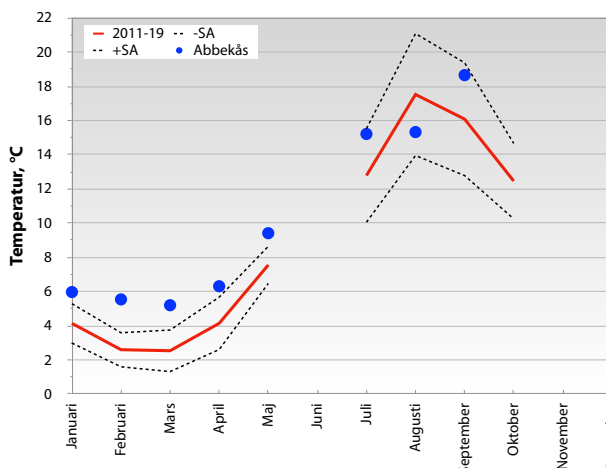
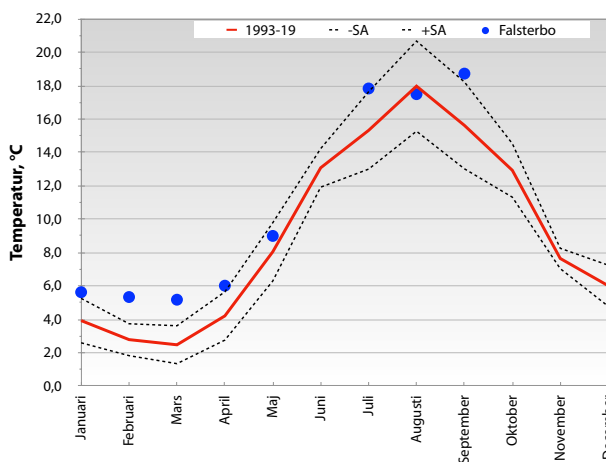
Vattenprover togs var 5:e meter för analyser av närsalter, klorofyll, salthalt, temperatur och syrehalt. För syre användes Winklerprovtagning på alla djup. För växtplanktonprover användes slang 0-10 m samt håv.

Vid provtagningstillfället var vädret molnigt (molnighet 7/8), vinden måttlig från nord och lufttemperaturen 17-18°C. Vid Falsterbo var siktdjupet på gränsen till bra, 6,7 m, liksom vid Abbekås, 7,1 m. Provtagning skedde med egen provtagningsbåt på båda stationerna.

Fysikaliska data

Vattenpelaren var svagt skiktade vid både Falsterbo och Abbekås. Vid Falsterbo var värdena ca 8,35-8,74 PSU och ca 17-18,7°C och vid Abbekås var salthalten ca 8,14-8,47 PSU och temperaturen 17,7-18,7°C. Medeltemperaturen 0-5 m var hög och på gränsen till det normala, liksom medelsalthalten. Syrgasförhållandena på botten var acceptabla vid Falsterbo och Abbekås med 73-87% mättnad. Strömmarna var svaga vid båda stationerna.

Mätning av temperatur, syrgas och salthalt skedde med vattenhämtermeter, konduktivimeter och Winklertitring samt CTD i hela vattenpelaren. Strömdata mättes med pendelmätare av Haamermodell. Siktdjup mättes med Secchiskiva.



Kemiska data

Närslalterna var för september inom det normala med undantag för kisel som låg över det normala. Halterna av klorofyll a var normala vid Falsterbo, ca 2,4 µg/l, och vid Abbekås med ca 1,7 µg/l.

Analyser av närslalter utfördes av VaSyd Vattenlaboratoriet Malmö, medan POC/PON utfördes av SMHI, Göteborg.

Växtplankton

Växtplanktonsamhällena vid Falsterbo och Abbekås var relativt artfattiga. Vid Falsterbo dominerade kiselalgen *Dactyliosolen* och dinoflagellaten *Ceratium tripos*. Vid Abbekås var celltalen betydligt lägre även om det förekom relativt rikligt med *Ceratium tripos*. Cyanobakterier förekom men celltalen var låga.

Övrig information under september

Nederbörden under föregående månad, augusti, var blandad med klart under det normala i östra delen och över det normala i västra delen av sydkusten (källa SMHI).

